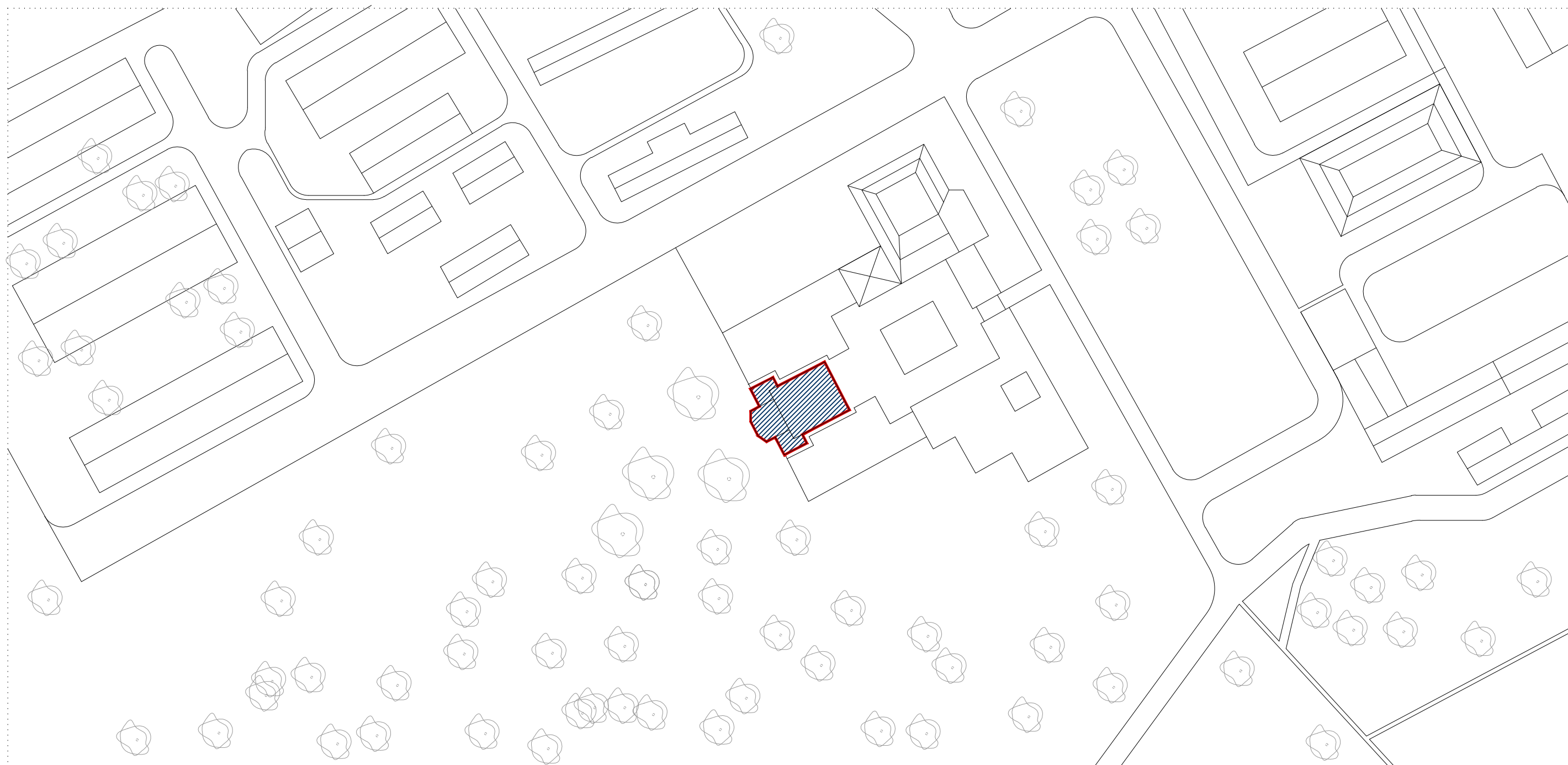


Parte 4

Planos

- Plano de situación
 - Plano 01
- Planos de estado actual
 - Plano 02 Planta. Cotas
 - Plano 03 Planta. Superficies
 - Plano 04 Secciones
 - Plano 05 Secciones
 - Plano 06 Secciones
- Planos de estado reformado
 - Plano 07 Cotas
 - Plano 08 Superficies
 - Plano 09 Secciones
 - Plano 10 Secciones
 - Plano 11 Secciones
 - Plano 12 Estructura
 - Plano 13 Carpintería
 - Plano 14 Fontanería
 - Plano 15 Electricidad y Sonido
 - Plano 16 Climatización
 - Plano 17 Protección contra incendios
 - Plano 18 Saneamiento



FINCA EL ENCÍN. ALCALÁ DE HENARES.

NOTA: COTAS EN METROS. TODAS LAS COTAS SE COMPROBARÁN EN OBRA

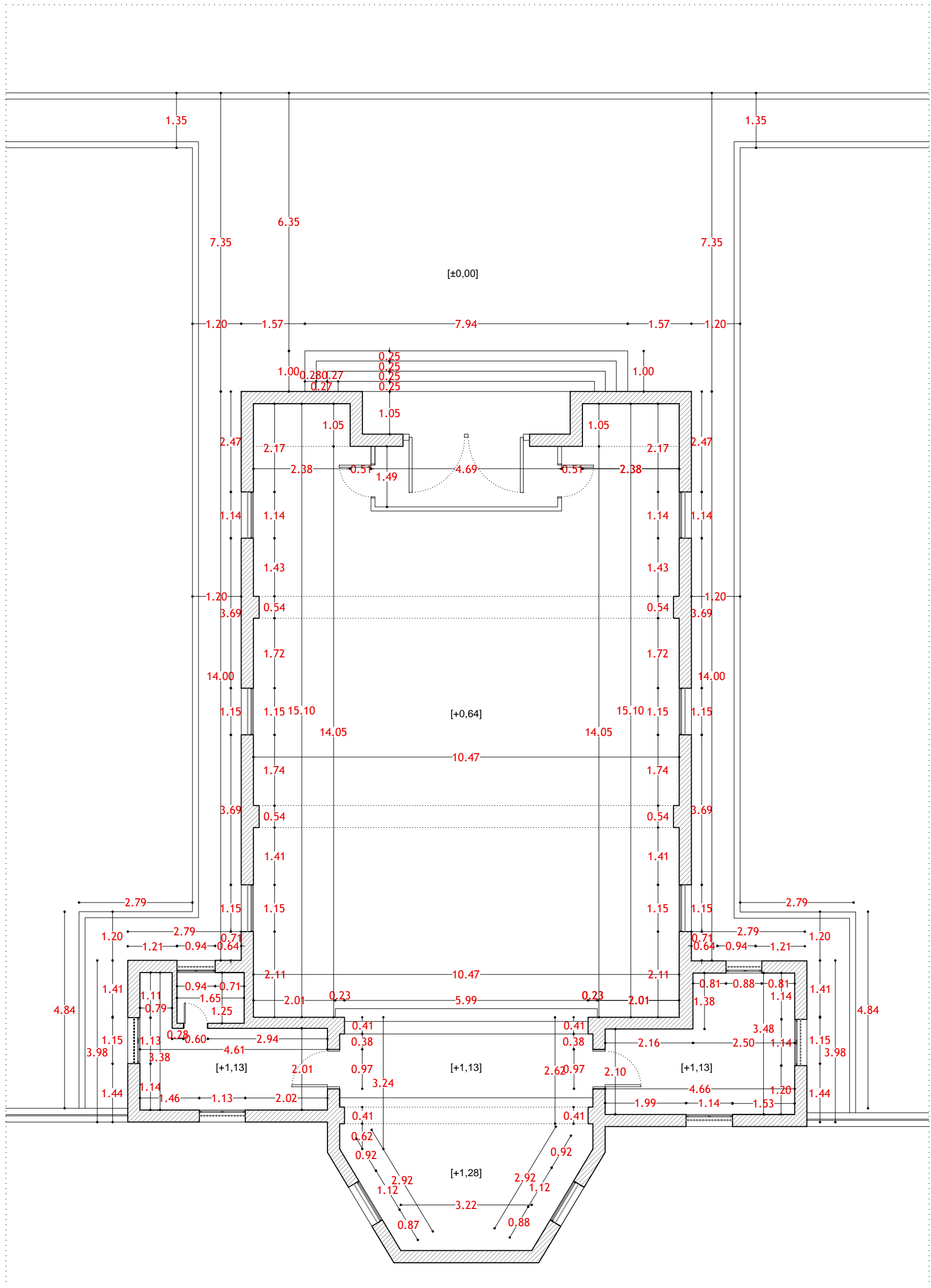
PROYECTO DE REHABILITACIÓN INTERIOR DEL EDIFICIO "CAPILLA". FINCA EL ENCÍN.
ALCALÁ DE HENARES. MADRID

PLANO DE SITUACION

E:1/1000-A3. JUNIO 2.017

PROMOTOR: IMIDRA PROYECTISTA: FRANCISCO LUQUE RUIZ, ARQUITECTO TÉCNICO. COL. Nº101925

PLANO 01



PLANTA - ESTADO ACTUAL
ESCALA 1/100

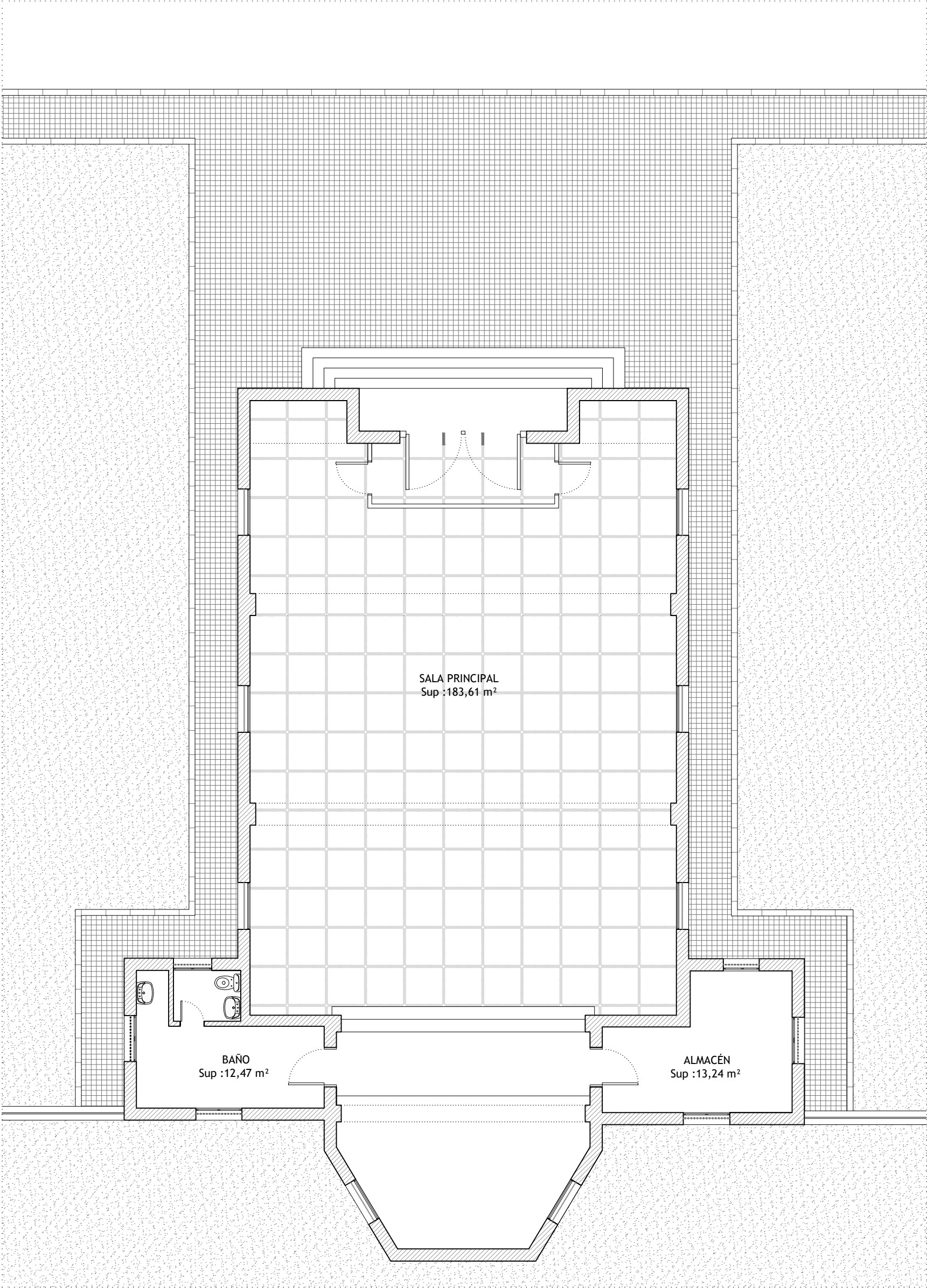
NOTA: COTAS EN METROS. TODAS LAS COTAS SE COMPROBARÁN EN OBRA

PROYECTO DE REHABILITACIÓN INTERIOR DEL EDIFICIO "CAPILLA". FINCA EL ENCÍN.
ALCALÁ DE HENARES. MADRID
PLANTA-EST. ACTUAL. COTAS

E:1/100-A3. JUNIO 2.017

PROMOTOR: IMIDRA PROYECTISTA: FRANCISCO LUQUE RUIZ, ARQUITECTO TÉCNICO. COL. Nº101925

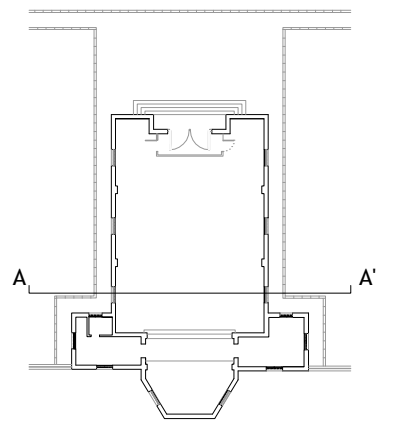
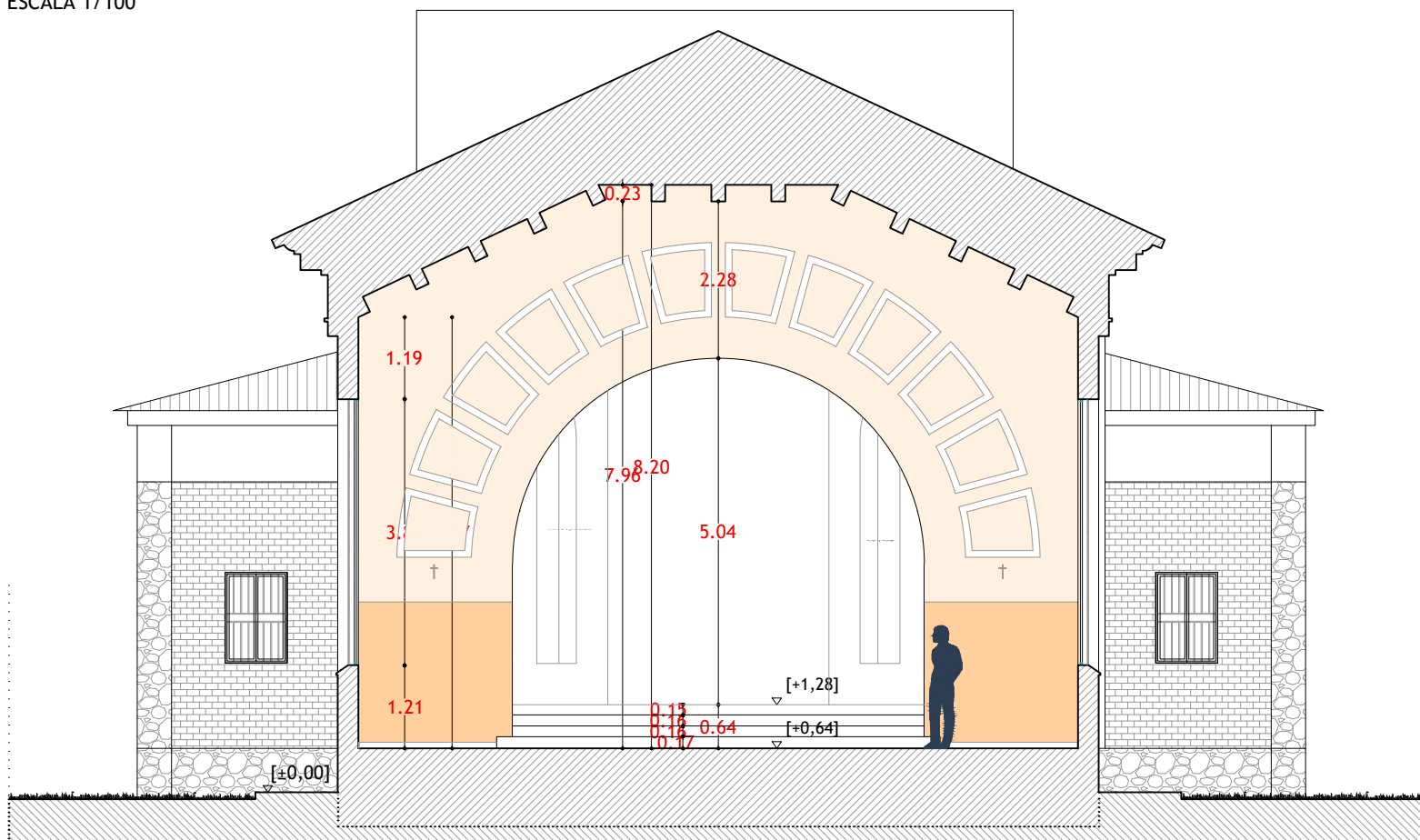
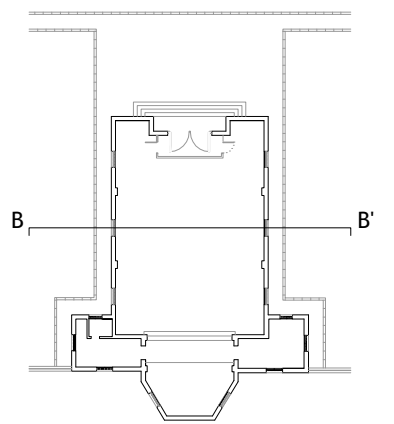
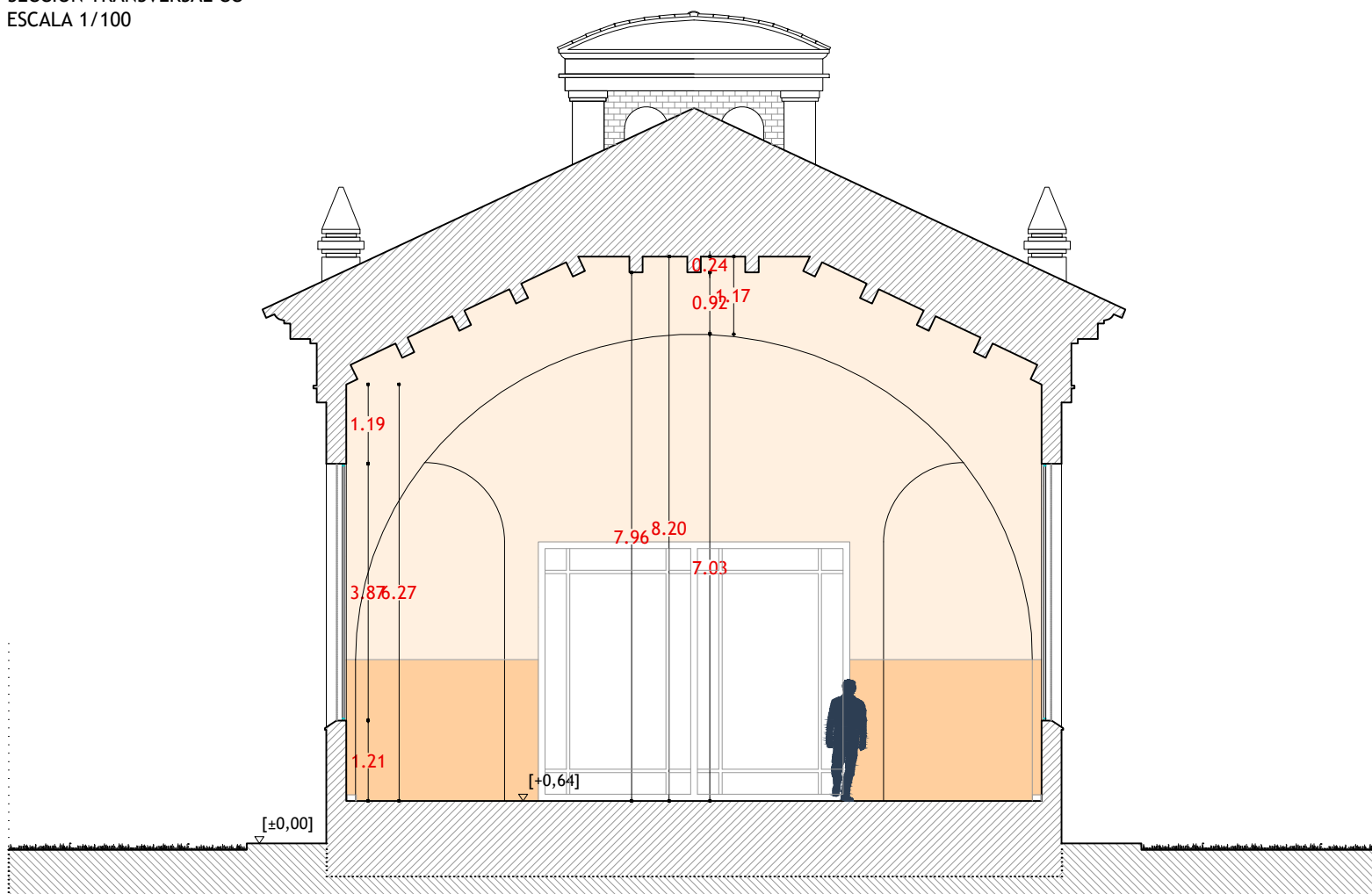
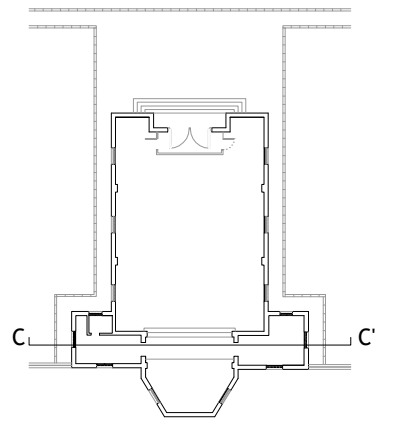
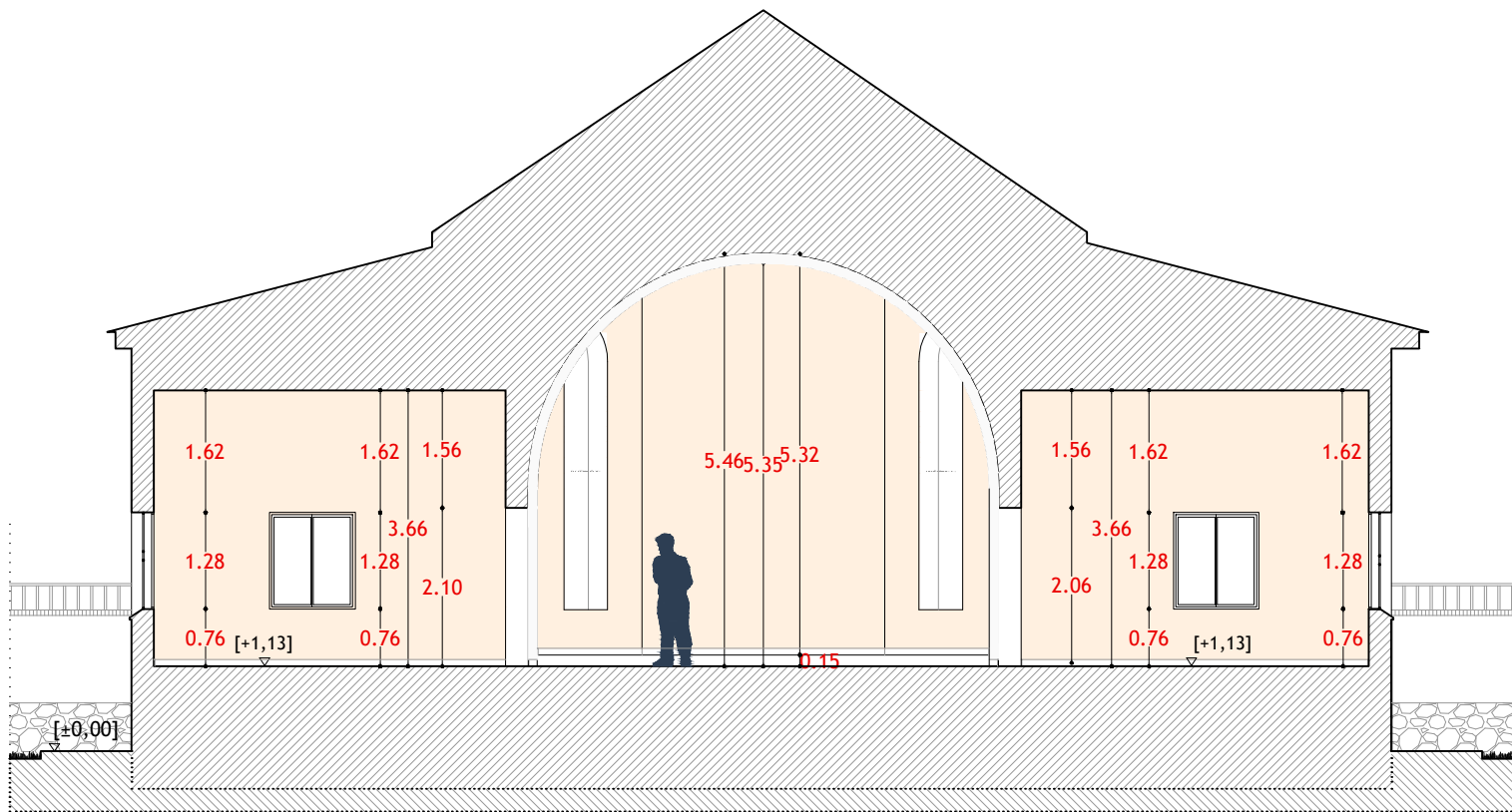
PLANO 02



PLANTA - ESTADO ACTUAL
ESCALA 1/100

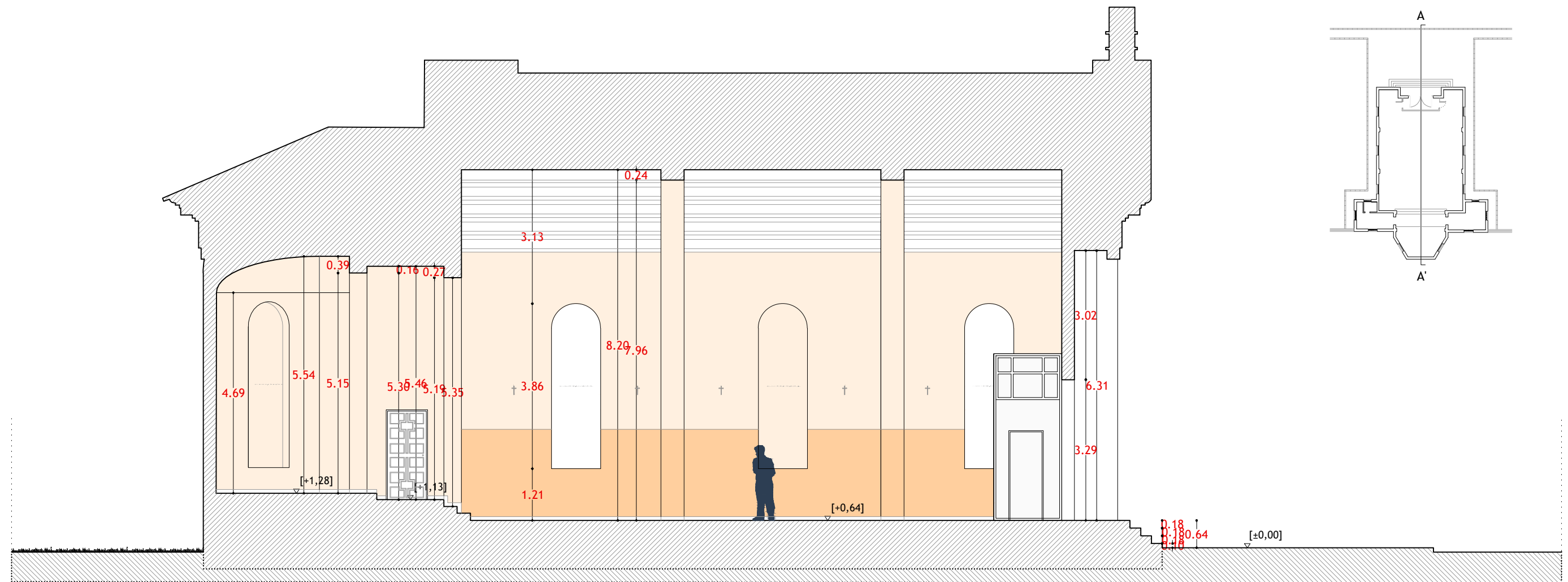
SUPERFICIES ÚTILES	
SALÓN	183,61 m ²
ALMACÉN	13,24 m ²
BAÑO	12,47 m ²
TOTAL SUP. ÚTIL	
TOTAL SUP. ÚTIL	209,32 m ²
TOTAL SUP. CONS	235,80 m ²

NOTA: COTAS EN METROS. TODAS LAS COTAS SE COMPROBARÁN EN OBRA



SECCIÓN TRANSVERSAL AA'
ESCALA 1/100

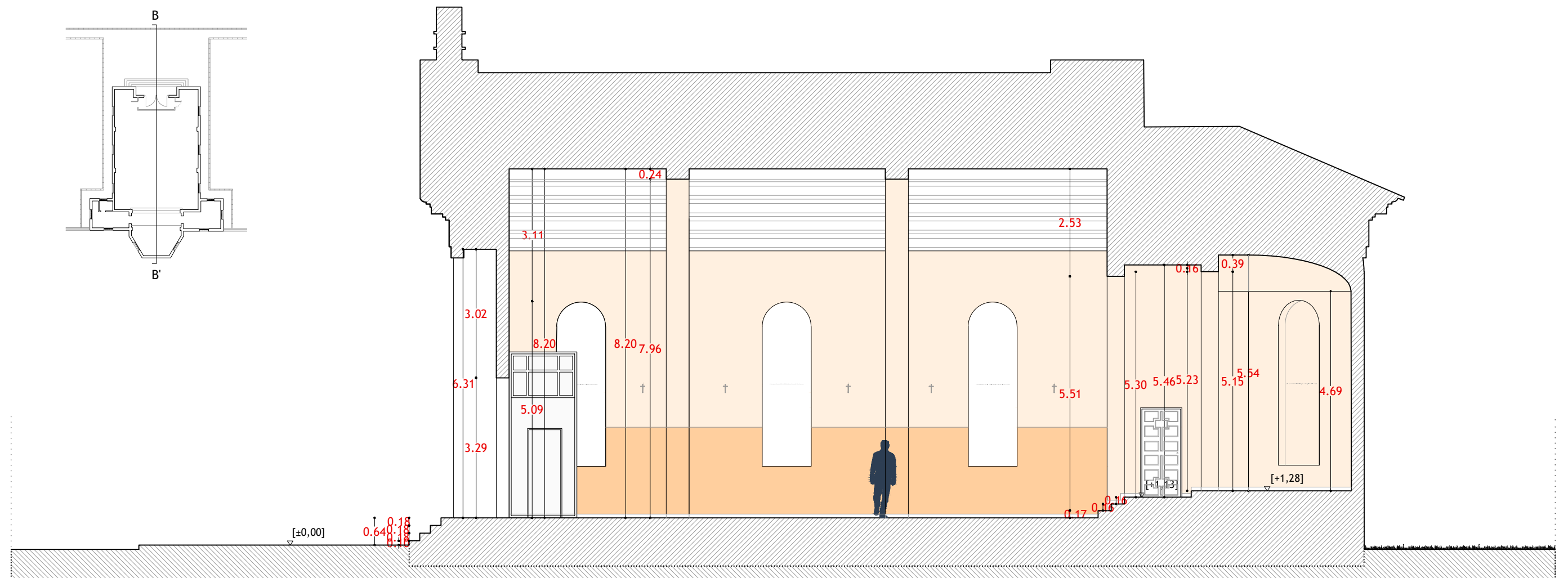
NOTA: COTAS EN METROS. TODAS LAS COTAS SE COMPROBARÁN EN OBRA



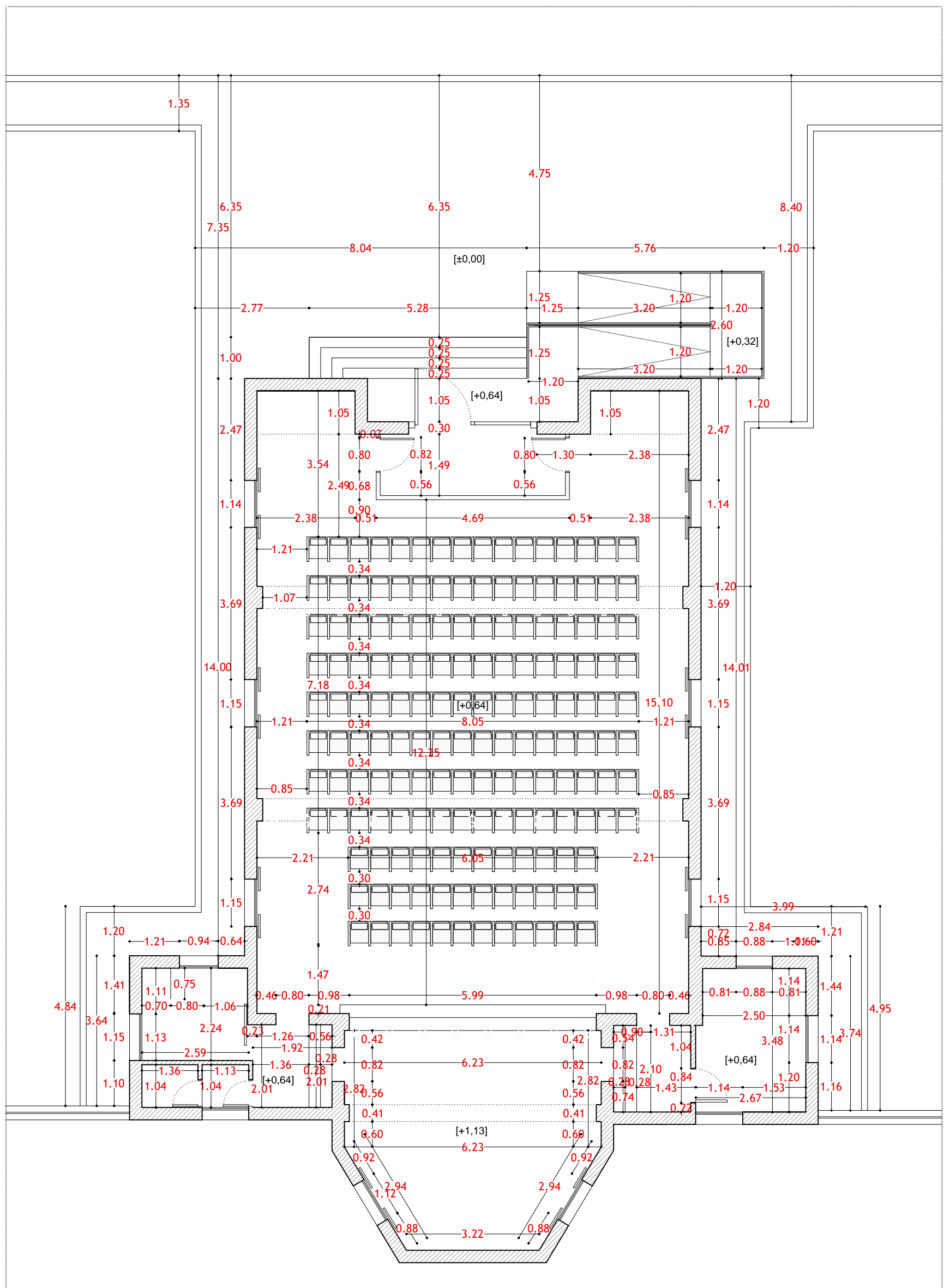
SECCIÓN LONGITUDINAL AA'
ESCALA 1/100

NOTA: COTAS EN METROS. TODAS LAS COTAS SE COMPROBARÁN EN OBRA

PROYECTO DE REHABILITACIÓN INTERIOR DEL EDIFICIO "CAPILLA". FINCA EL ENCÍN.
ALCALÁ DE HENARES. MADRID
SECCIONES-EST. ACTUAL
PROMOTOR: IMIDRA PROYECTISTA: FRANCISCO LUQUE RUIZ, ARQUITECTO TÉCNICO. COL. Nº101925
E:1/100-A3. JUNIO 2.017
PLANO 05

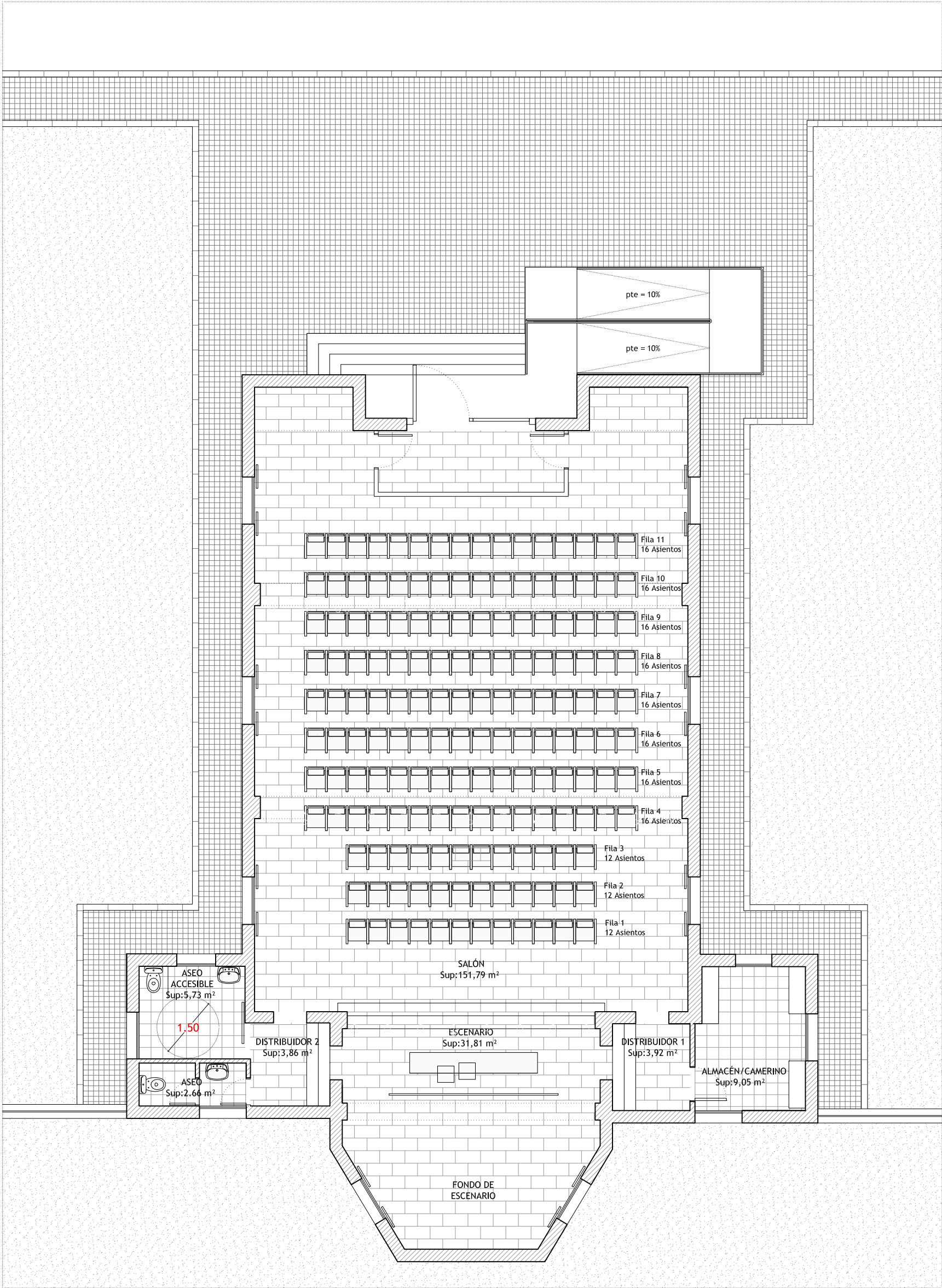


NOTA: COTAS EN METROS. TODAS LAS COTAS SE COMPROBARÁN EN OBRA



PLANTA - ESTADO REFORMADO
ESCALA 1/100

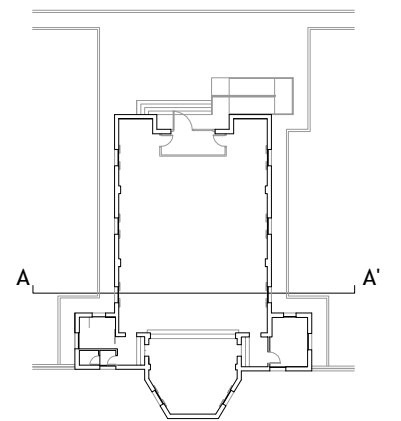
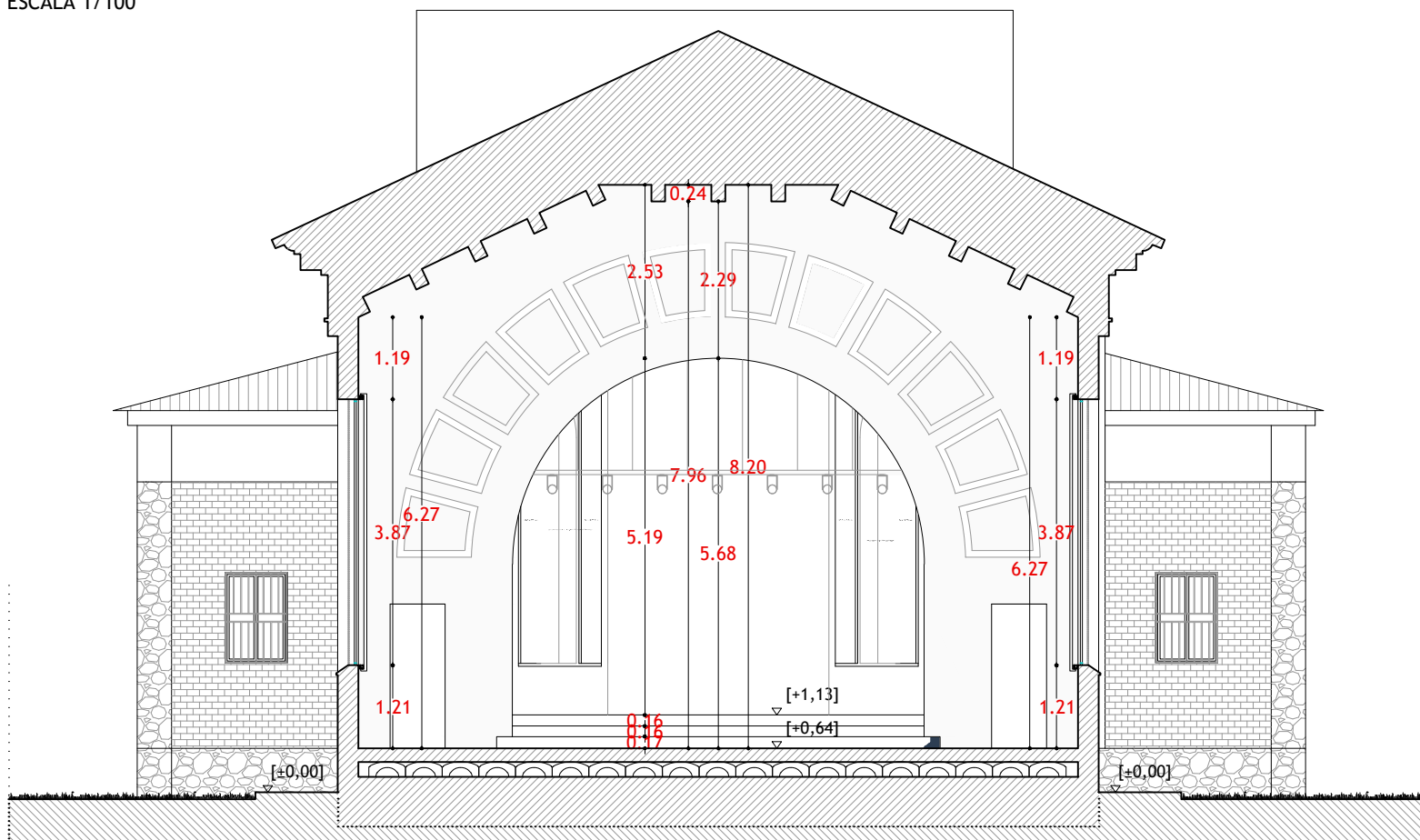
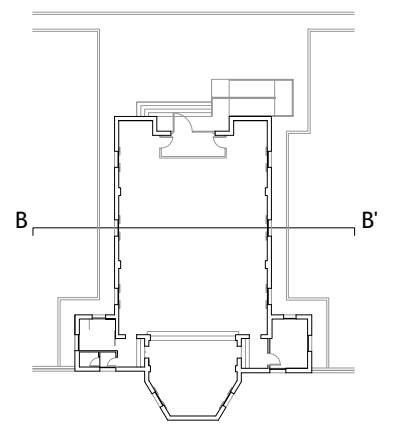
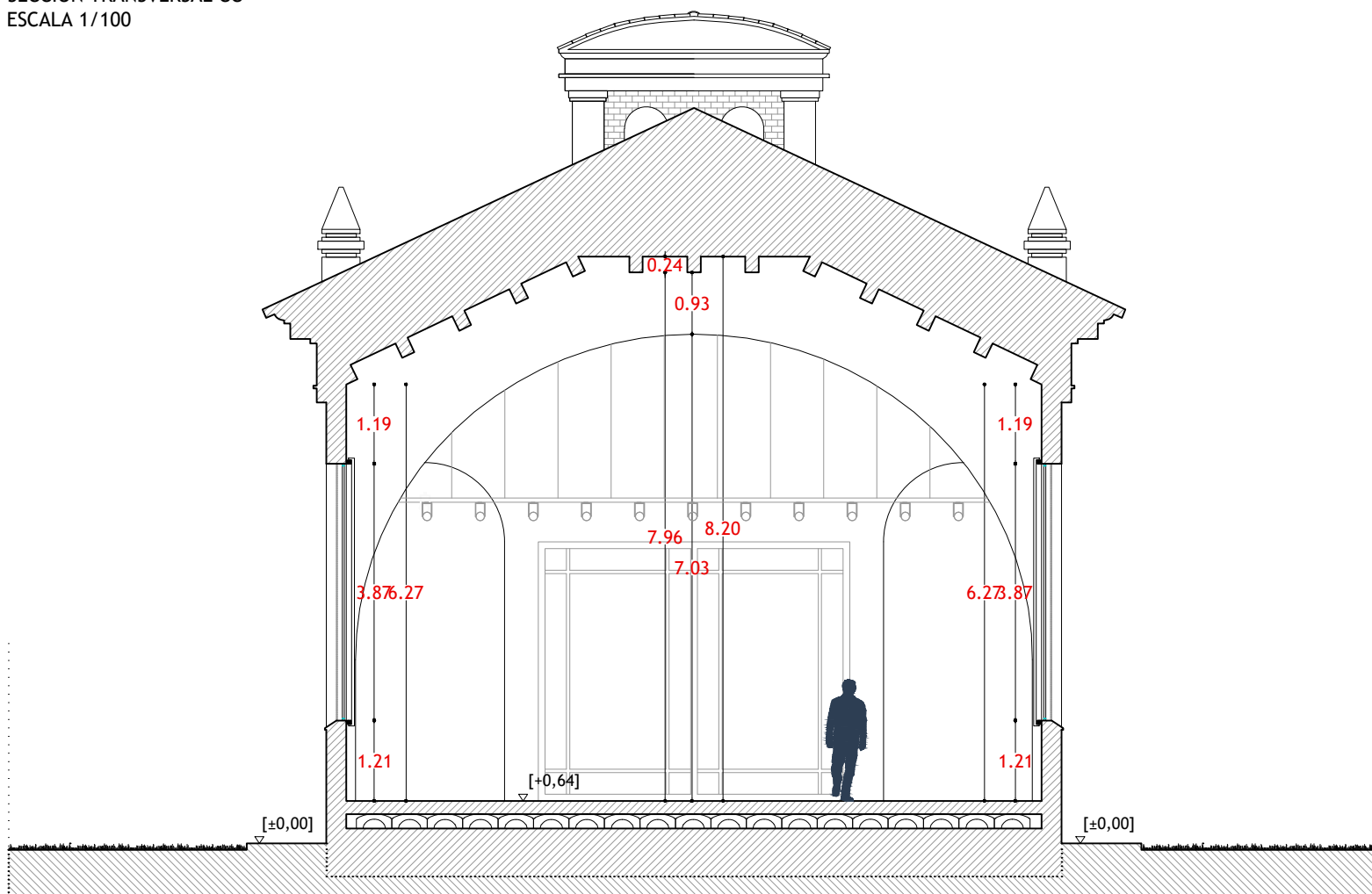
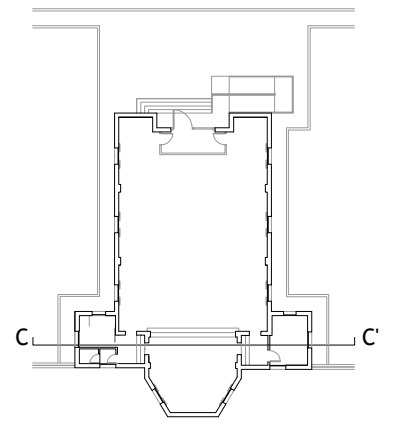
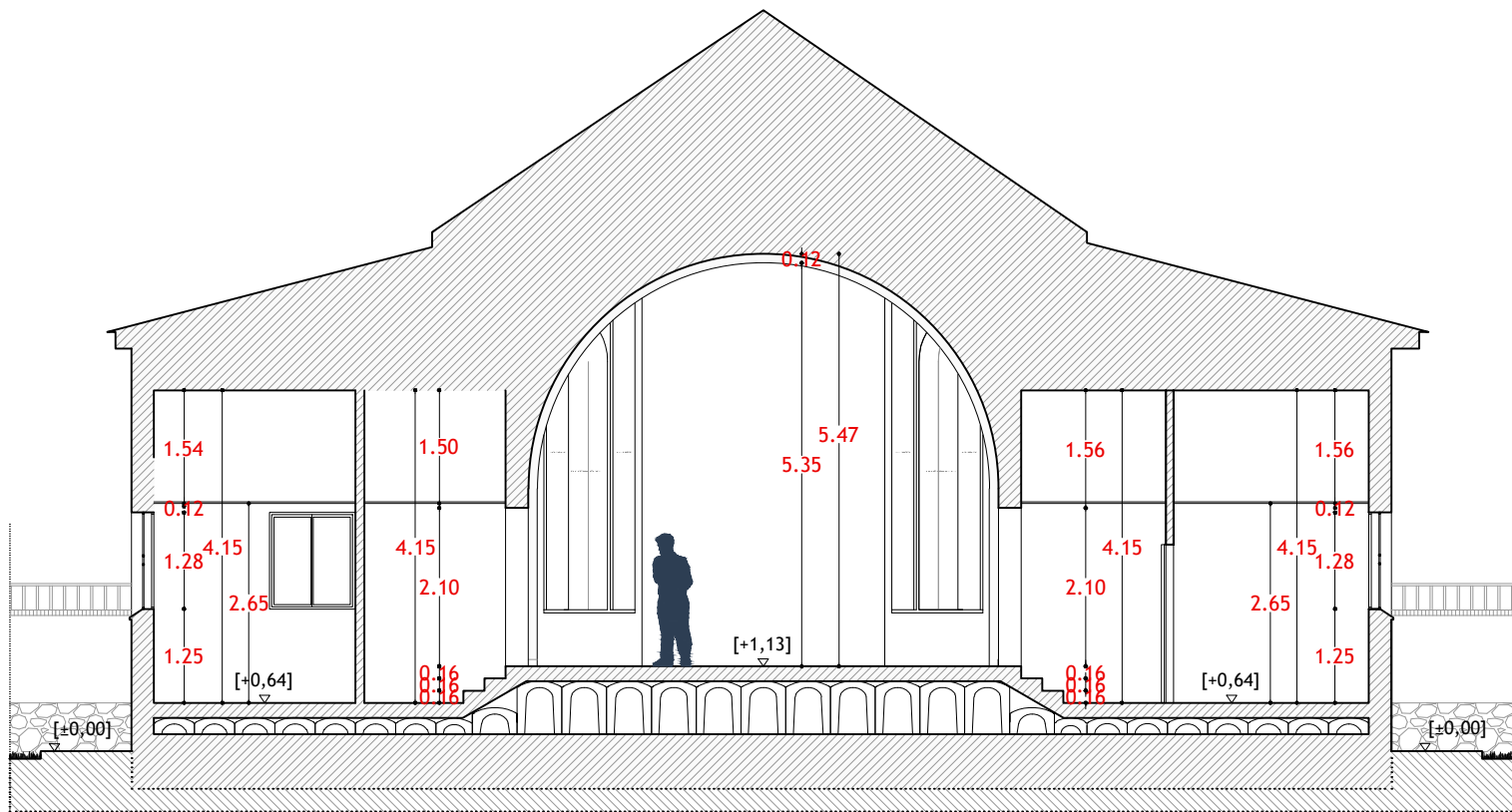
NOTA: COTAS EN METROS. TODAS LAS COTAS SE COMPROBARÁN EN OBRA



PLANTA - ESTADO REFORMADO
ESCALA 1/100

SUPERFICIES ÚTILES	
SALON	151,79
ESCENARIO m²	
ALMACEN	31,81 m²
ASEO	9,05 m²
ASEO ACCESIBLE	2,66 m²
DISTRIBUIDOR 1	5,73 m²
DITRIBUIDOR 2	3,92 m²
	3,86 m²
TOTAL SUP. ÚTIL	208,82 m²
TOTAL SUP. CONS	
	235,80 m²

NOTA: COTAS EN METROS. TODAS LAS COTAS SE COMPROBARÁN EN OBRA

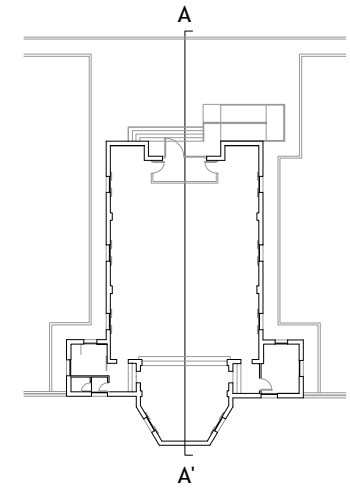
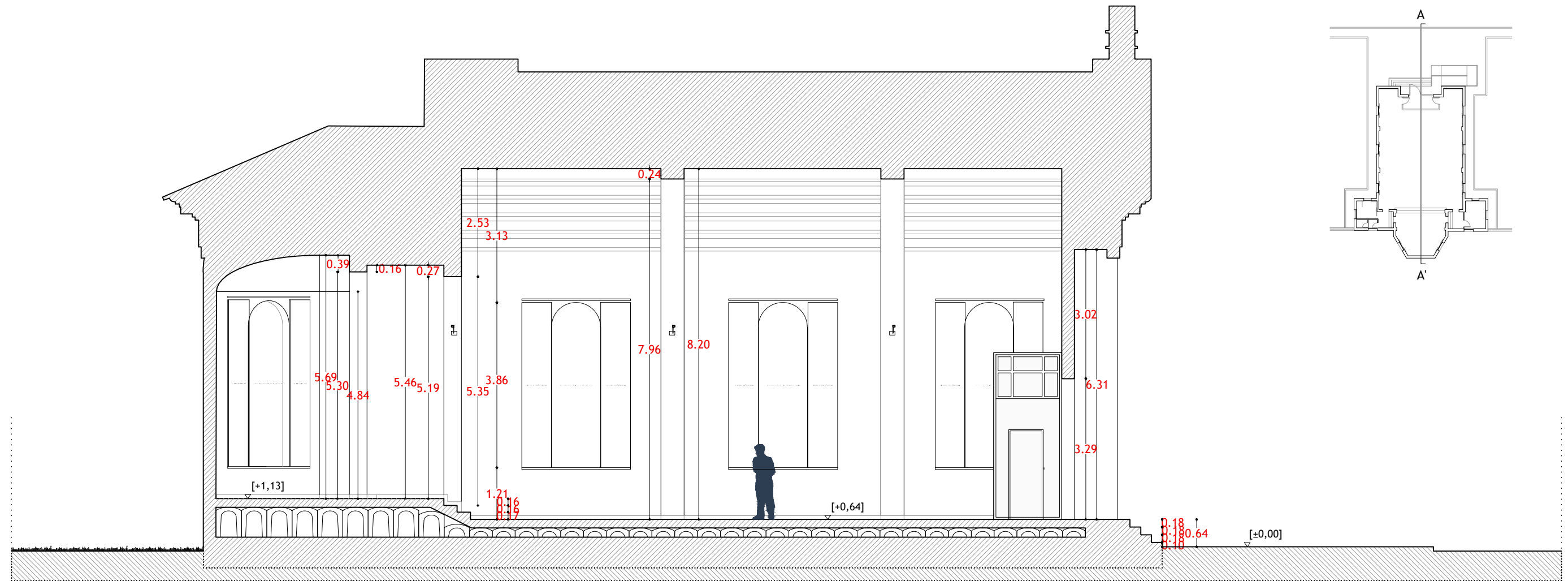


NOTA: COTAS EN METROS. TODAS LAS COTAS SE COMPROBARÁN EN OBRA

PROYECTO DE REHABILITACIÓN INTERIOR DEL EDIFICIO "CAPILLA". FINCA EL ENCÍN.
ALCALÁ DE HENARES. MADRID
SECCIONES DE LA CAPILLA – ESTADO REFORMADO
PROMOTOR: IMIDRA PROYECTISTA: FRANCISCO LUQUE RUIZ, ARQUITECTO TÉCNICO. COL. N°101925

E:1/100-A3. JUNIO 2.017

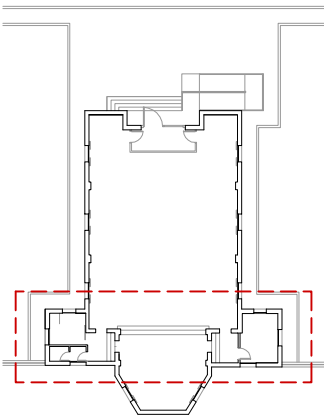
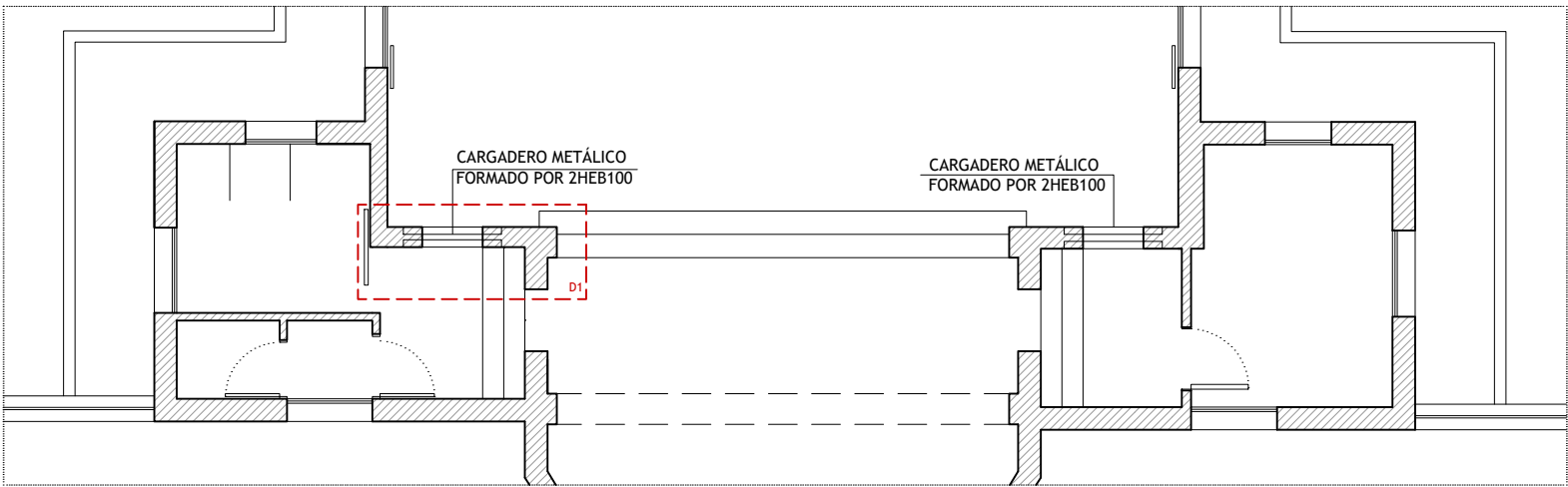
PLANO 09



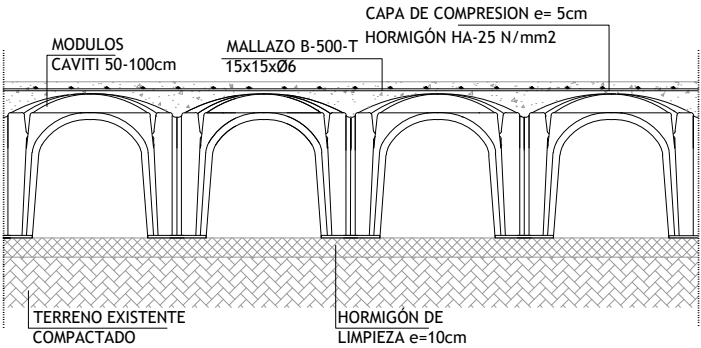
SECCIÓN LONGITUDINAL AA'
ESCALA 1/100

NOTA: COTAS EN METROS. TODAS LAS COTAS SE COMPROBARÁN EN OBRA

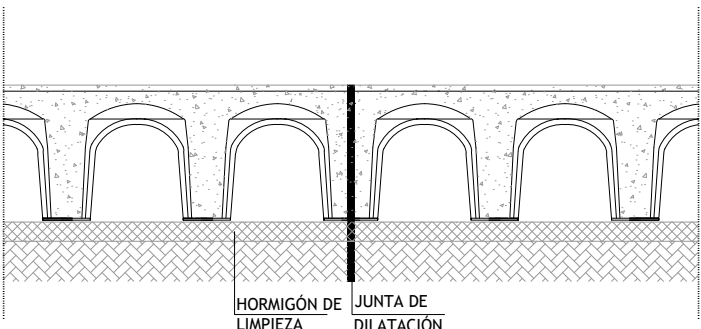
PROYECTO DE REHABILITACIÓN INTERIOR DEL EDIFICIO "CAPILLA". FINCA EL ENCÍN.
ALCALÁ DE HENARES. MADRID
SECCIONES ESTADO REFORMADO
PROMOTOR: IMIDRA PROYECTISTA: FRANCISCO LUQUE RUIZ, ARQUITECTO TÉCNICO. COL. N°101925
E:1/100-A3. JUNIO 2.017
PLANO 10



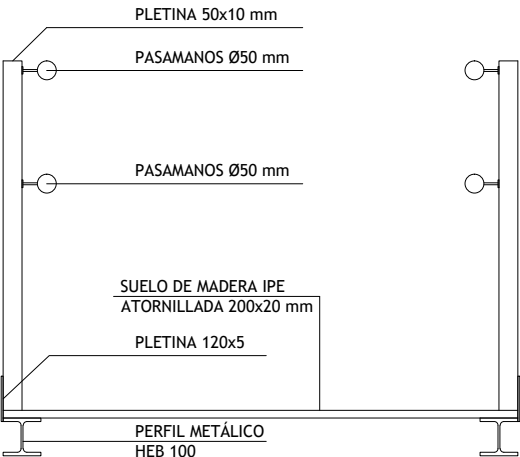
PLANTA - ESTADO REFORMADO
ESCALA 1/100



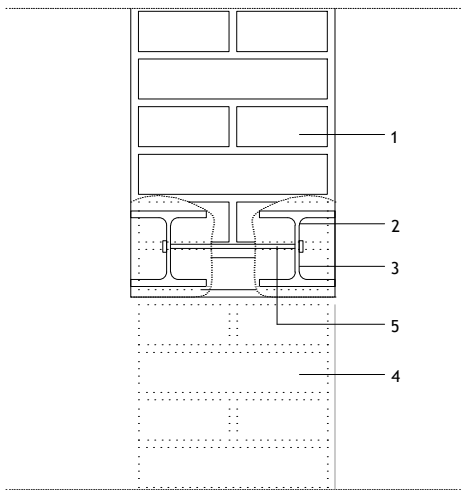
DETALLE MÓDULOS CAVITI
ESCALA 1/20



DETALLE JUNTA DE DILATACION FORJADO SANITARIO MEDIANTE
PIEZAS CAVITI
ESCALA 1/20



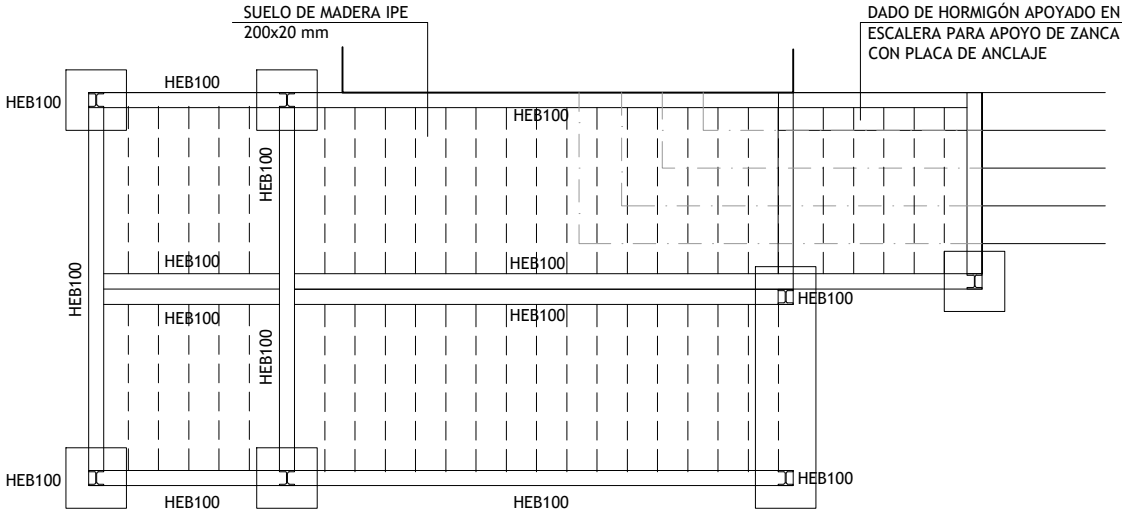
DETALLE SECCIÓN BARANDILLA DE RAMPA DE ACCESO
ESCALA 1/20



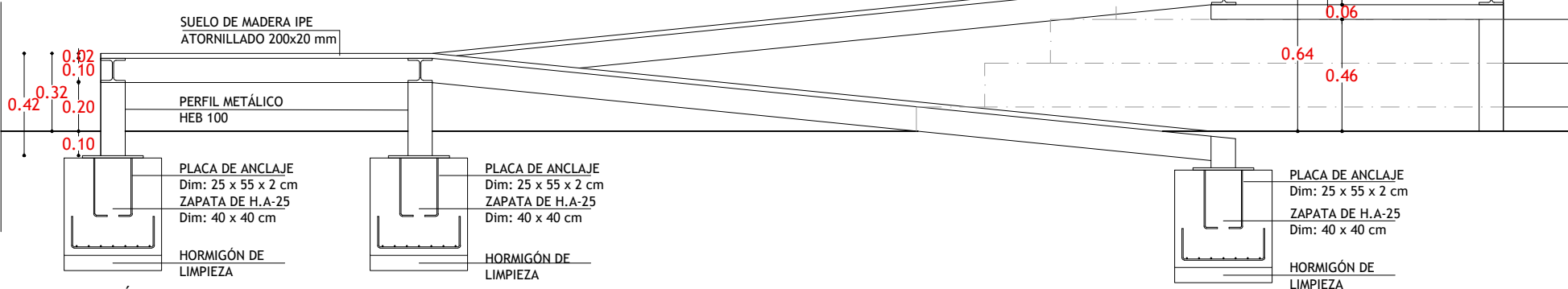
LEYENDA

1. MURO EXISTENTE
2. PERFIL METALICO HEB100
3. PASADOR
4. APERTURA DE HUECO
5. ACABADO DE GUARNECIDO Y ENLUCIDO DE YESO

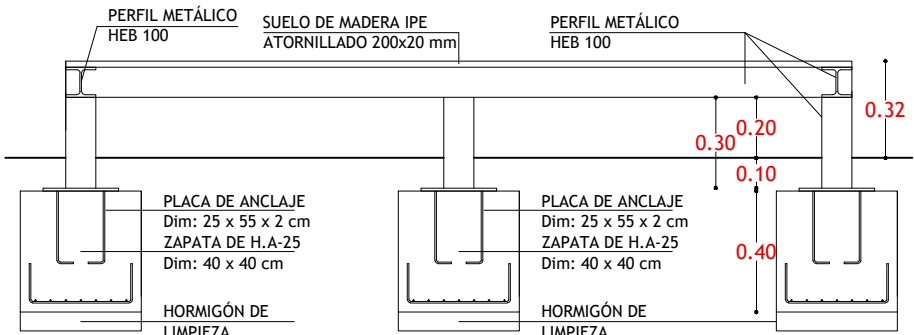
DETALLE 1. CARGADERO METÁLICO PARA
APERTURA DE HUECO
ESCALA 1/10



DETALLE ESTRUCTURA RAMPA EN PLANTA
ESCALA 1/50



DETALLE SECCIÓN ESTRUCTURA RAMPA DE ACCESO
ESCALA 1/25



DETALLE ALZADO LATERAL ESTRUCTURA RAMPA DE ACCESO
ESCALA 1/25

NOTA: COTAS EN METROS. TODAS LAS COTAS SE COMPROBARÁN EN OBRA

PROYECTO DE REHABILITACIÓN INTERIOR DEL EDIFICIO "CAPILLA". FINCA EL ENCÍN.
ALCALÁ DE HENARES. MADRID
PLANTA-EST. REFORMADO. ESTRUCTURA

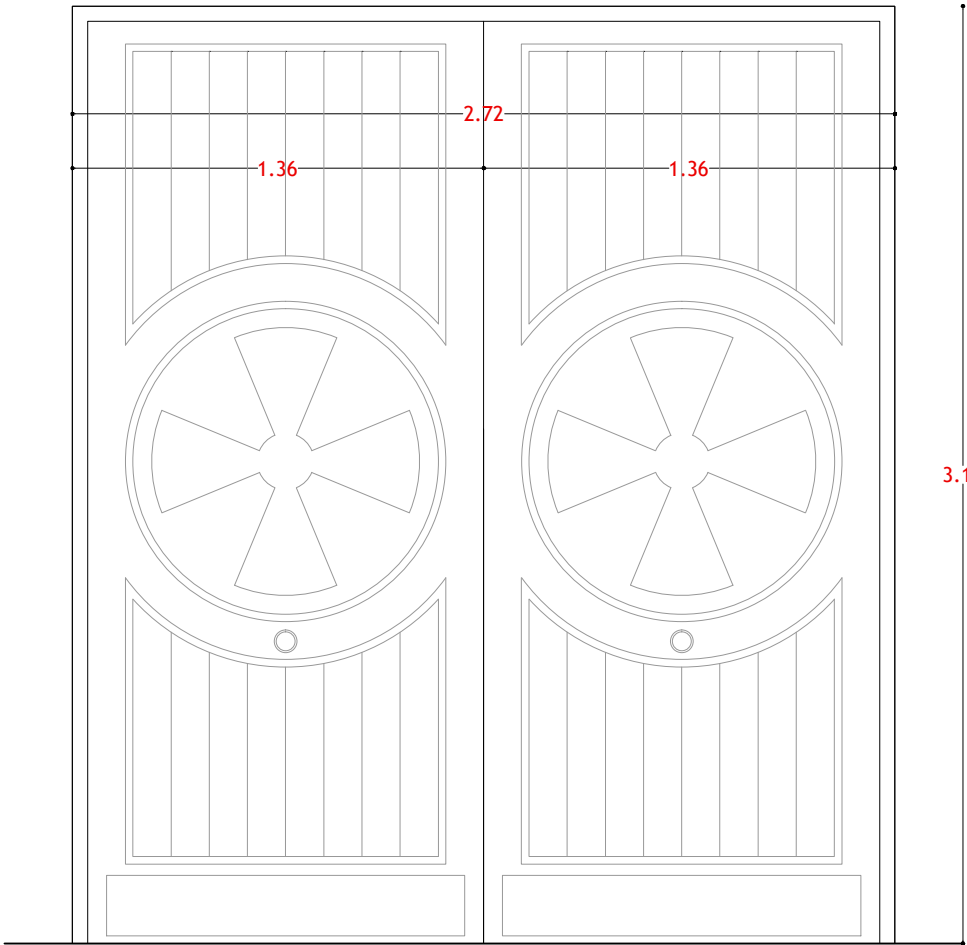
PROMOTOR: IMIDRA PROYECTISTA: FRANCISCO LUQUE RUIZ, ARQUITECTO TÉCNICO. COL. Nº101925

E:1/100-A3. JUNIO 2.017

PLANO 12

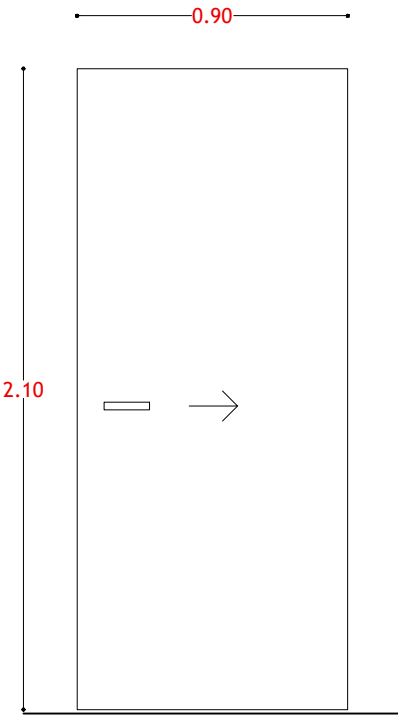
PUERTA DE MADERA EXTERIOR
1 UD.

P1



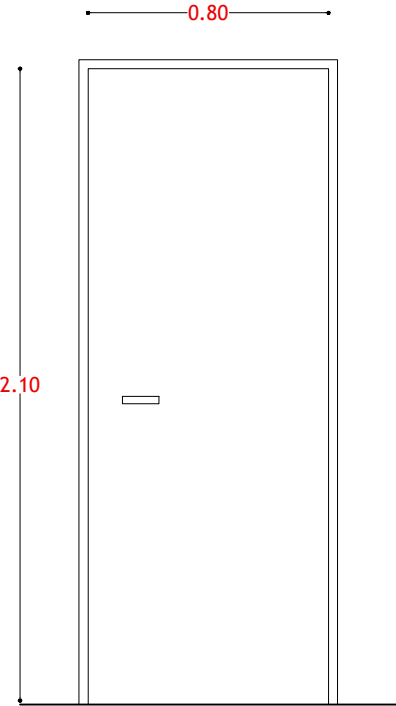
Restauración de carpintería de madera de entrada a capilla, comprendiendo: , desmontaje de hojas y cerco para poder cambiar sentido de apertura hacia el exterior, sustitución de elementos deteriorados, mediante desclavado, y o despegado de pieza, posterior rearmado, con sustitución de elementos deteriorados por otros de madera curada o antigua, con ensambles similares a los originales, recuperación de pequeños volúmenes perdidos con masilla especial de madera adherida con adhesivo, tapado de fendas, grietas y agujeros con resina epoxi-madera, lijado general, etc.

PUERTA DE MADERA
INTERIOR CORREDERA
P2
1 UD.



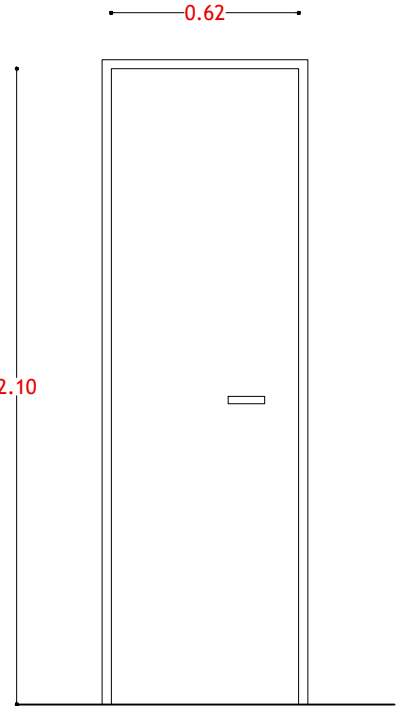
Puerta de paso ciega corredera, de una hoja normalizada de dimensiones 825x2030 mm., lisa, lacada, incluso doble precerco de pino 70x35 mm., doble galce o cerco visto de pino 70x30 mm., tapajuntas lisos de pino para lacar 70x30 mm., tapajuntas lisos chapado de pino para lacar 70x10 mm. en ambas caras, herrajes de colgar y deslizamiento galvanizados, y manetas de cierre en acero inoxidable.

PUERTA DE MADERA
INTERIOR
P3
1 UD.



Puerta de paso ciega normalizada, lisa, lacada, de dimensiones 725x2030 mm., incluso precerco de pino de 70x30 mm., galce o cerco visto de DM recubierto de polimer de 70x30 mm., tapajuntas lisos de DM recubierto de polimer 70x10 mm. en ambas caras, y herrajes de colgar y de cierre en acero inoxidable.

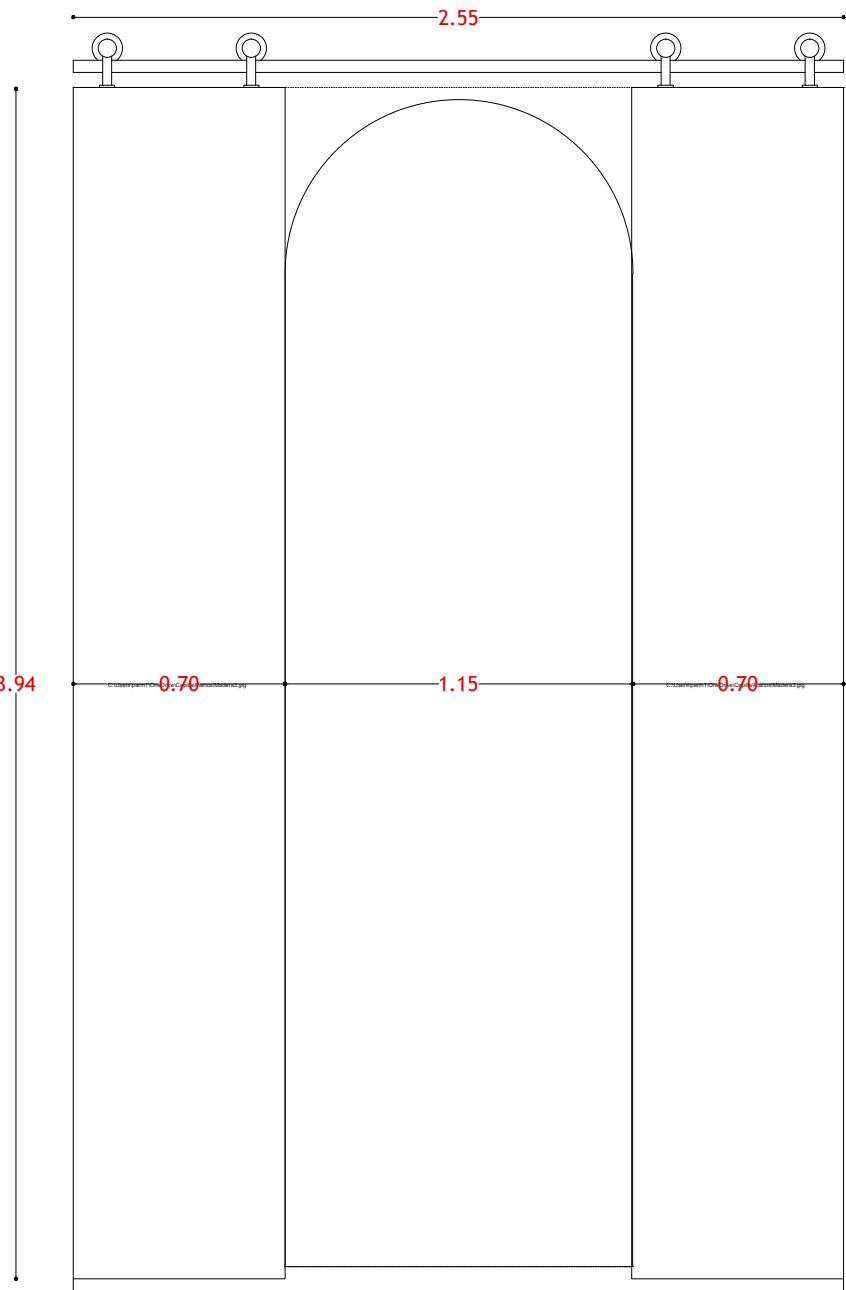
PUERTA DE MADERA
INTERIOR
P4
2 UD.



Puerta de paso ciega normalizada, lisa, lacada, de dimensiones 625x2030 mm., incluso precerco de pino de 70x30 mm., galce o cerco visto de DM recubierto de polimer de 70x30 mm., tapajuntas lisos de DM recubierto de polimer 70x10 mm. en ambas caras, y herrajes de colgar y de cierre en acero inoxidable.

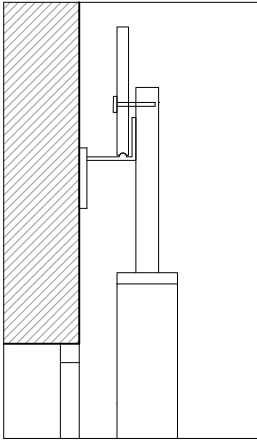
PUERTA DE MADERA WENGUÉ DESLIZABLE PARA VIDRIERAS
8 UD.

P5

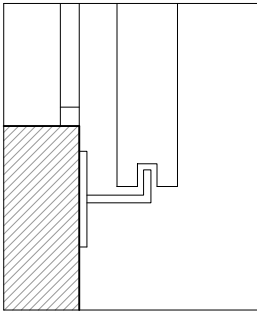


Contraventana corredera interior para vidrieras de madera wengué, barnizada, incluso herrajes de colgar, guía inferior y superior, rodamientos y de cierre de acero inoxidable.

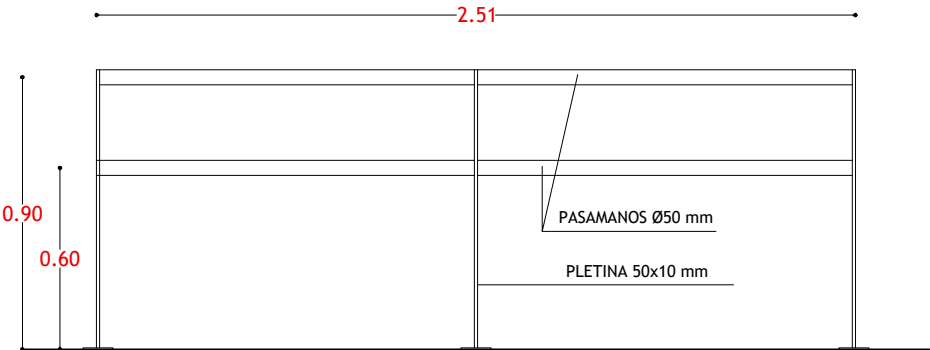
DETALLE GUÍA SUPERIOR
ESCALA 1/5



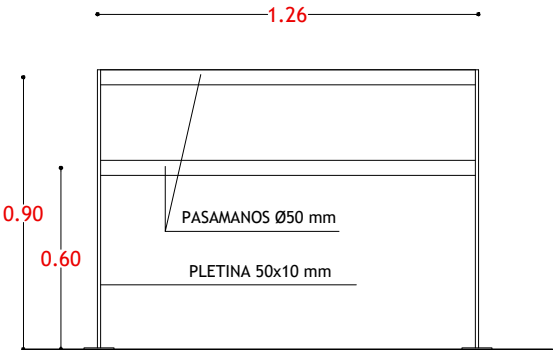
DETALLE GUÍA INFERIOR
ESCALA 1/5



BARANDILLA RAMPA DE ACCESO
B1
1 UD.

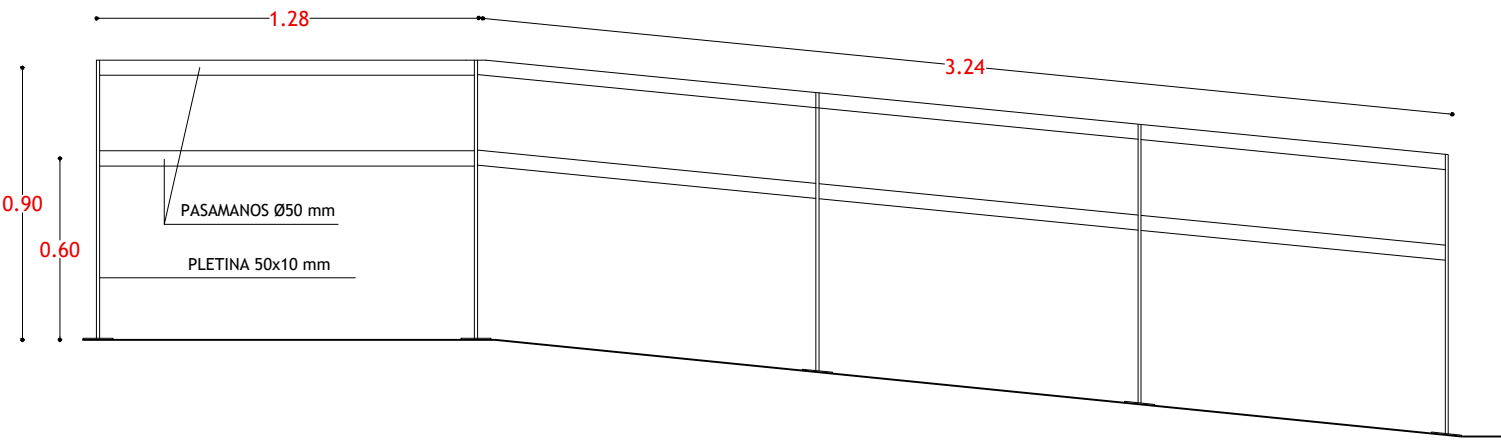


BARANDILLA RAMPA DE ACCESO
B2
1 UD.

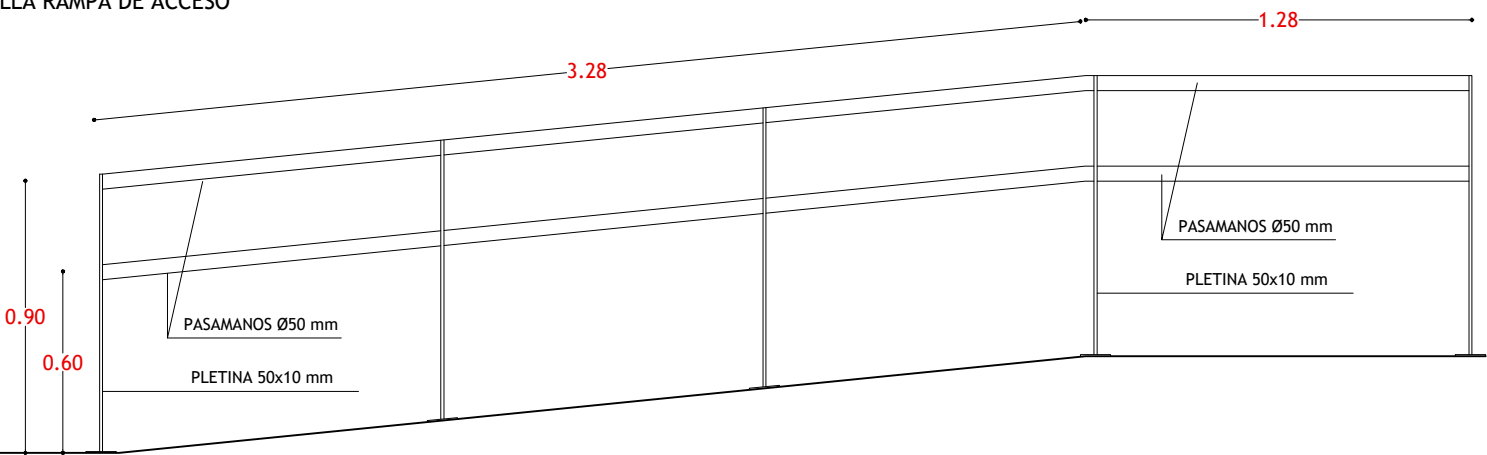


Barandilla de rampa de 90 cm. de altura, construida con tubos huecos de acero laminado en frio, con pasamanos superior y barandal inferior de 50x1,5 mm. dispuestos horizontalmente y pilastras verticales de pletina de 50x1 separados según diseño en plano

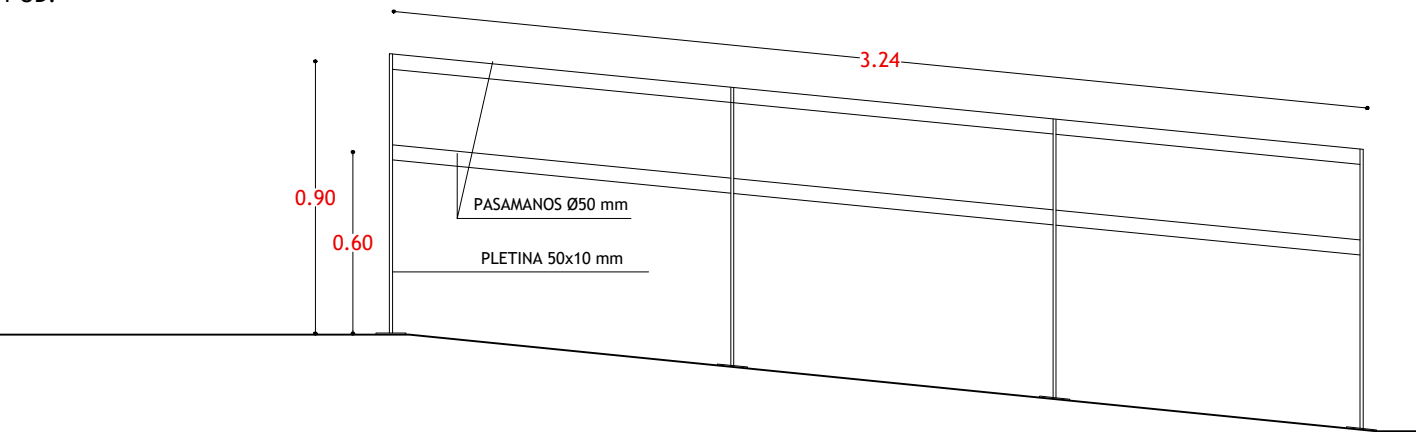
BARANDILLA RAMPA DE ACCESO
B3
1 UD.



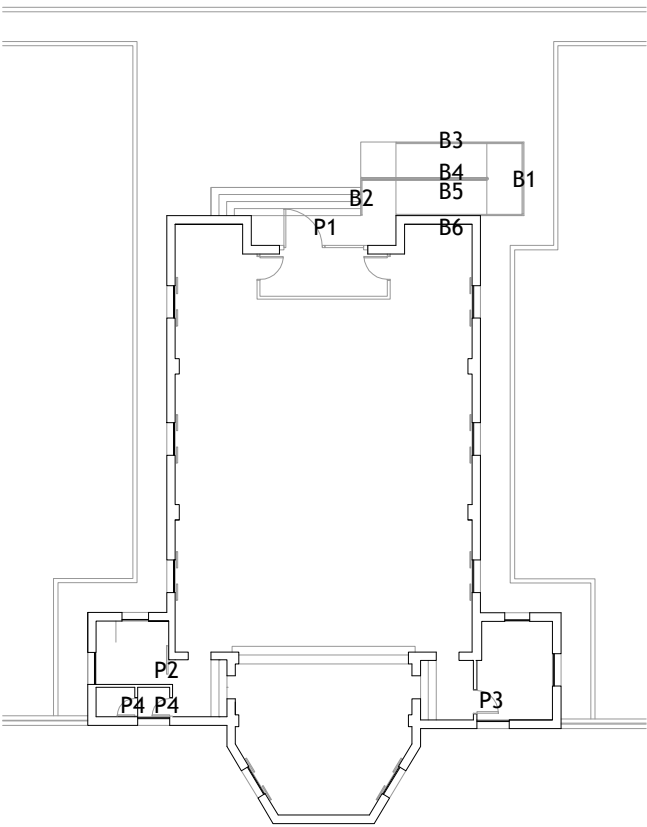
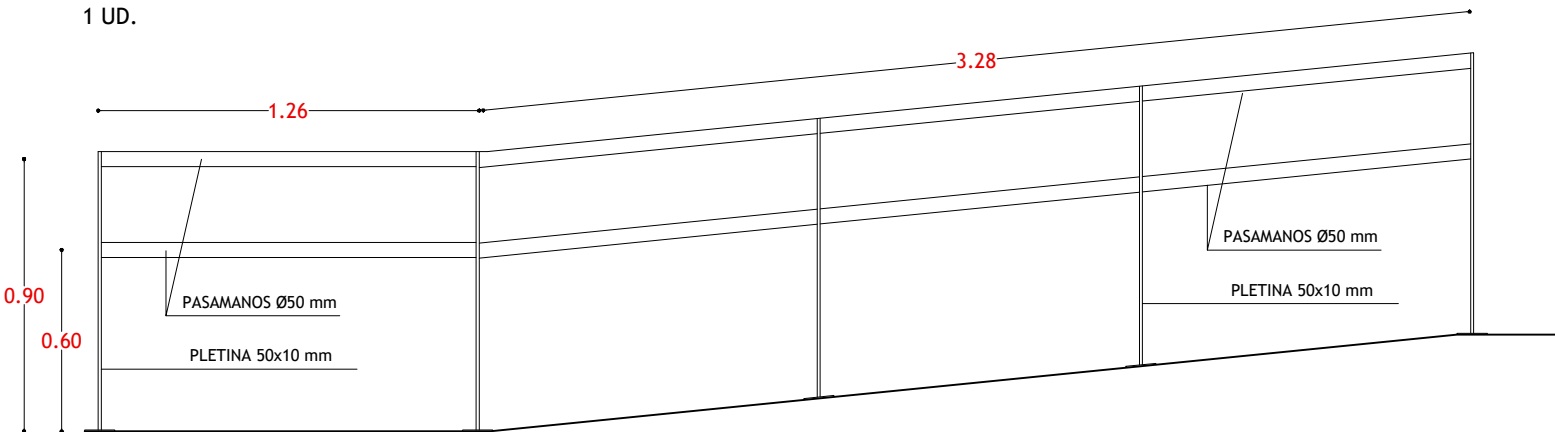
BARANDILLA RAMPA DE ACCESO
B5
1 UD.



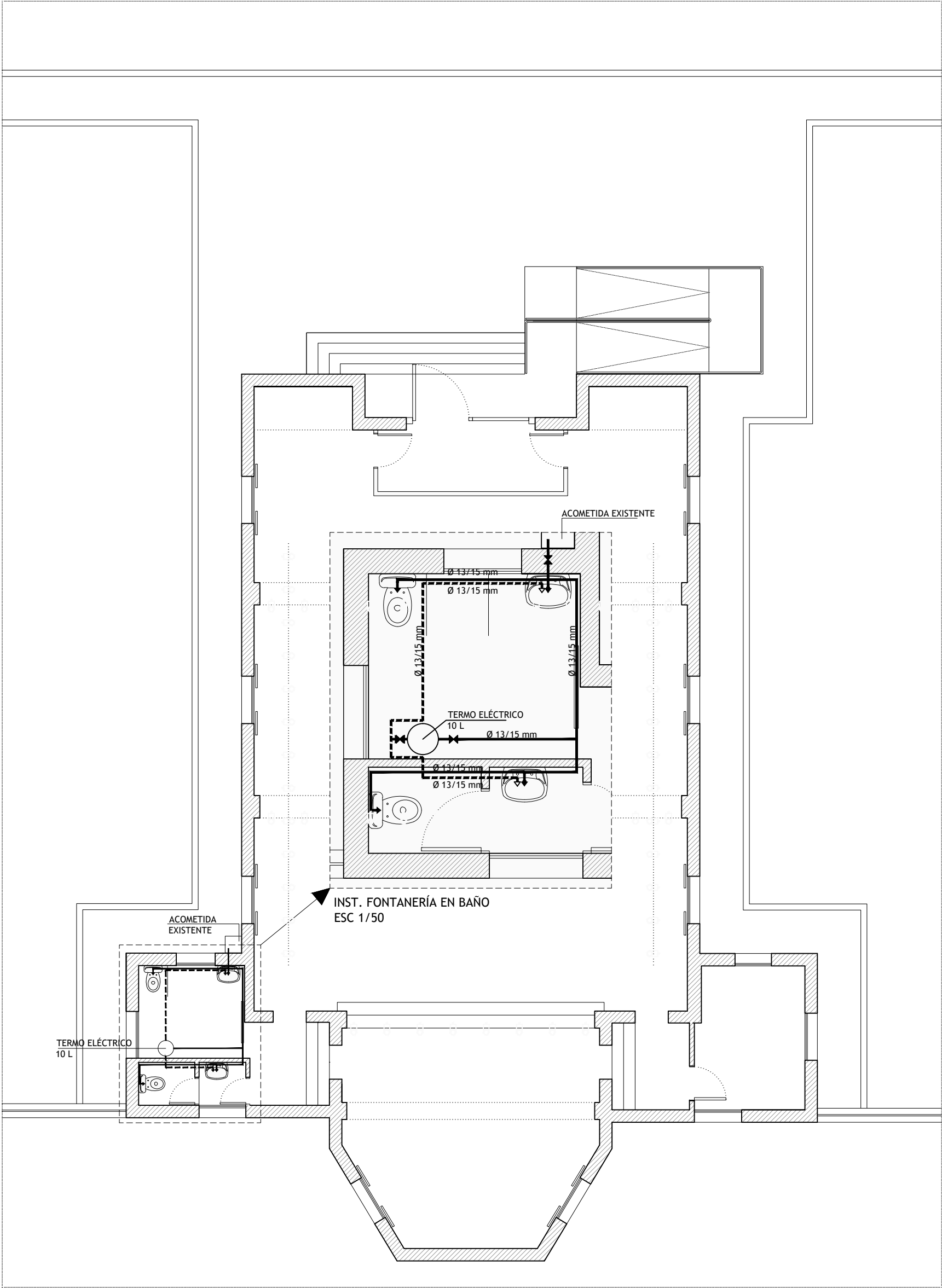
BARANDILLA RAMPA DE ACCESO
B4
1 UD.



BARANDILLA RAMPA DE ACCESO
B6
1 UD.



NOTA: COTAS EN METROS. TODAS LAS COTAS SE COMPROBARÁN EN OBRA



PLANTA - ESTADO REFORMADO
ESCALA 1/100

INSTALACIÓN DE FONTANERÍA

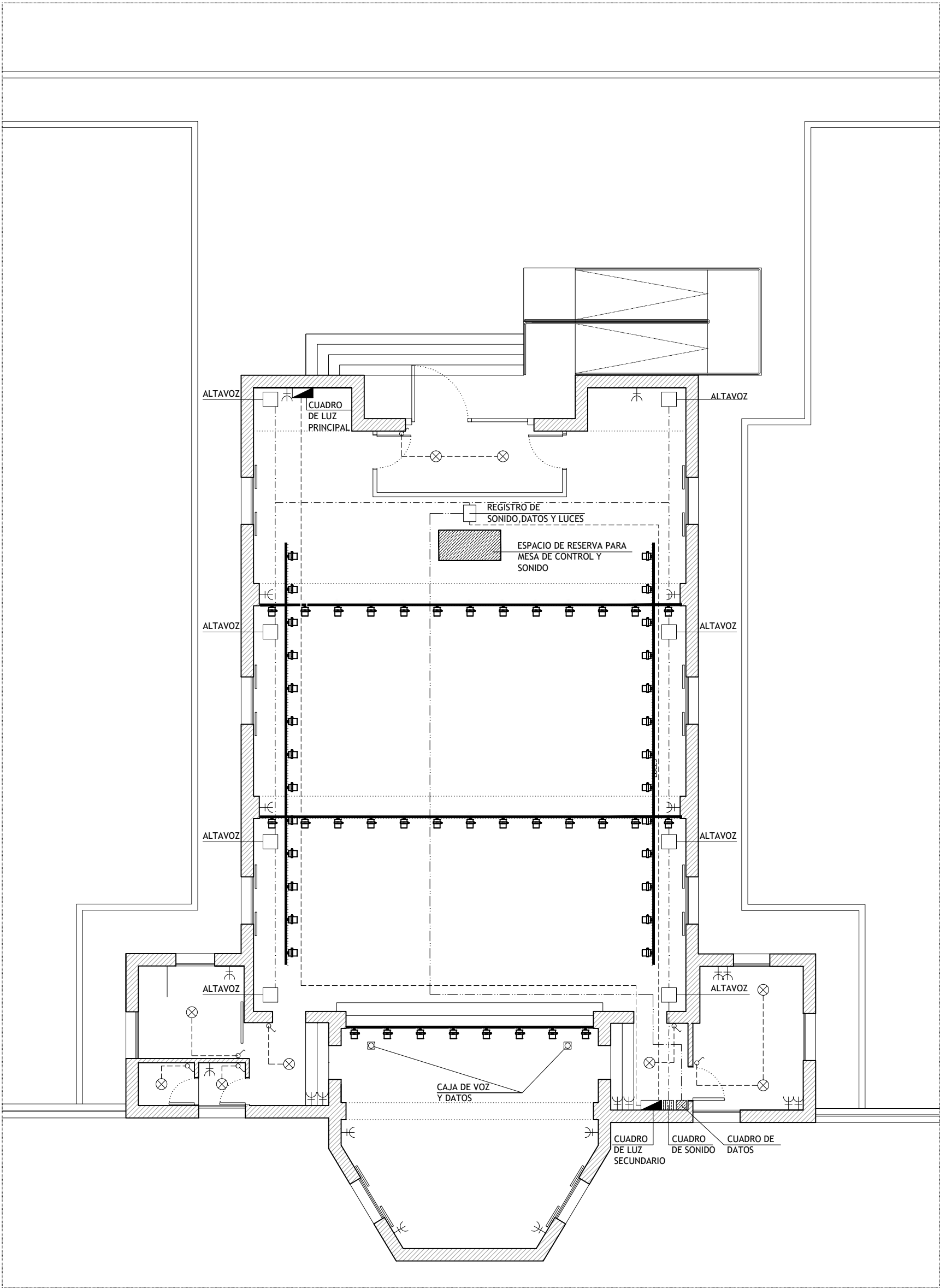
- CANALIZACIÓN DE COBRE DE AGUA FRÍA
- CANALIZACIÓN DE COBRE DE AGUA CALIENTE
- TOMA DE AGUA FRÍA
- TOMA DE AGUA CALIENTE
- VÁLVULA DE CORTE CONDUCTO AGUA FRÍA
- VÁLVULA DE CORTE CONDUCTO DE AGUA CALIENTE

APARATOS	ALIMENTACION APARATOS		
	AGUA FRÍA	AGUA CALIENTE	DESAGÜE
INODORO	13/15 mm	13/15 mm	Ø100 mm
LAVABO	13/15 mm	13/15 mm	Ø40 mm

NOTAS

- 1/ LAS TUBERÍAS DE AGUA SANITARIA Y DESAGÜES SE INSTALARÁN A 30 cm. DE DISTANCIA MINIMA DE CIRCUITOS ELÉCTRICOS.
- 2/ LAS TUBERÍAS DE ALIMENTACION Y DISTRIBUCION EN ASEOS SERÁN DE COBRE CON MONTAJE EMPOTRADO EN PARED Y SUSPENDIDAS DE FALSO TECHO CON FUNDAS TIPO ARTIGLAS.
- 3/ LAS TUBERÍAS DE ALIMENTACIÓN EN PASILLO SERÁN DE COBRE Y DISCURRIRÁ POR SUELO.
- 4/ LAS CARACTERÍSTICAS Y SITUACIÓN DEFINITIVA DE LAS ALIMENTACIONES A APARATOS SANITARIOS EN ASEOS, SE COORDINARÁ EN LA FASE DE CONSTRUCCIÓN CON LA D.F.
- 5/ LOS DIÁMETROS DE ALIMENTACIÓN Y DESAGÜE SE INSTALARÁN DE ACUERDO CON LA TABLA ADJUNTA.



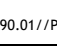
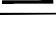
NOTA: COTAS EN METROS. TODAS LAS COTAS SE COMPROBARÁN EN OBRA



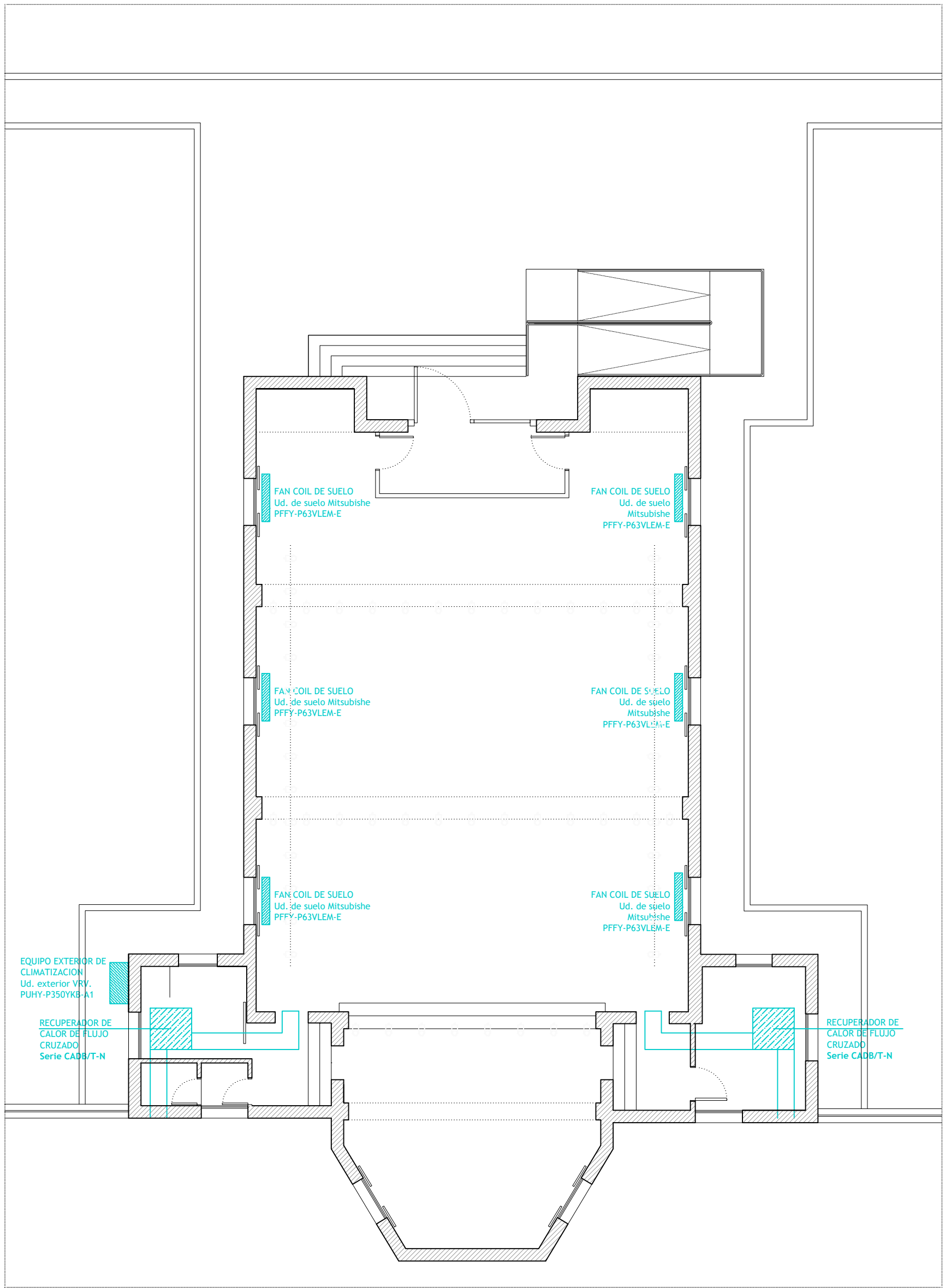
PLANTA - ESTADO REFORMADO
ESCALA 1/100

INSTALACIÓN ELÉCTRICA

- CUADRO GENERAL
- PUNTO DE LUZ EN TECHO 60 W
- TOMA DE CORRIENTE A EMPOTRAR
- INTERRUPTOR DE ENCENDIDO EMPOTRADO
- LÍNEA DE DISTRIBUCIÓN ELÉCTRICA
- LÍNEA DE DISTRIBUCIÓN DE SONIDO
- LÍNEA DE DISTRIBUCIÓN DE DATOS
- TOMA DE DATOS
- CUADRO DE DATOS
- CUADRO DE SONIDO
- PROYECTOR A RAIL IGUZZINI

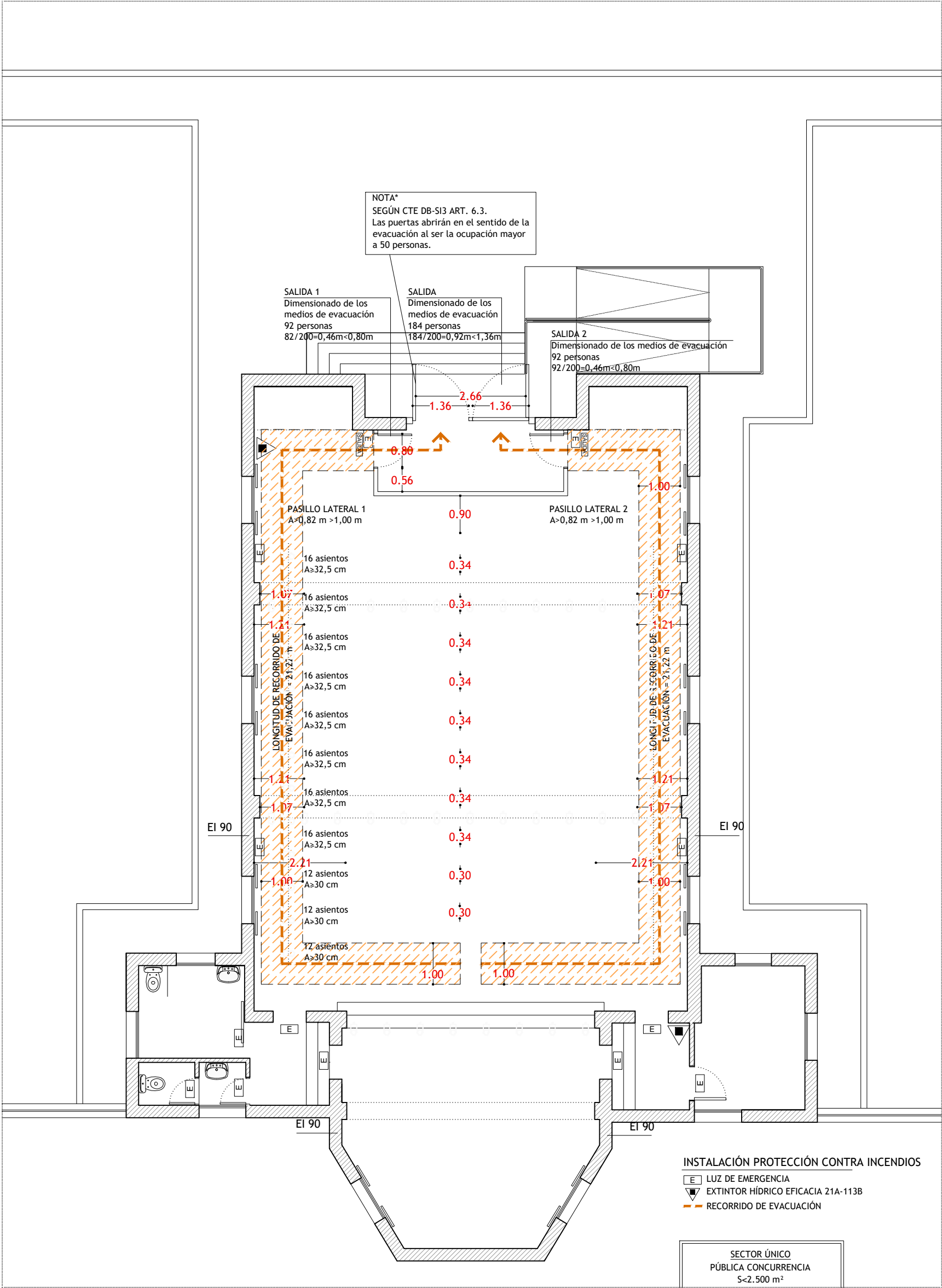
	N290.701 Proyector a rail wideflood con alimentador electrónico incluido FRONT LIGHT
	12W 1500LM WARM WHITE 3000°K 56°
	P290.001 // P291.001 RAIL ELECTRIFICADO ADOSADO
	L=2000 // 3000mm

NOTA: COTAS EN METROS. TODAS LAS COTAS SE COMPROBARÁN EN OBRA



PLANTA - ESTADO REFORMADO
ESCALA 1/100

NOTA: COTAS EN METROS. TODAS LAS COTAS SE COMPROBARÁN EN OBRA



PLANTA - ESTADO REFORMADO
ESCALA 1/100

EXTRACTO DEL CTE DB-SI TABLA 4.1

Tabla 4.1 Dimensionado de los elementos de la evacuación	
Tipo de elemento	Dimensionado
Puertas y pasos	$A \geq P/200 \text{ m} \geq 0,80 \text{ m}^{(1)}$ La anchura de toda hoja de puerta no debe ser menor que 0,80 m, ni exceder de 1,23 m.
Pasillos y rampas	$A \geq P/200 \geq 1,00 \text{ m}^{(1)(19)}$
Pasos entre filas de asientos fijos en salas para público tales como cines, teatros, auditorios, etc. ⁽⁶⁾	En filas con salida a pasillo únicamente por uno de sus extremos, $A \geq 30\text{ cm}$ cuando tengan 7 asientos y 2,5 cm más por cada asiento adicional, hasta un máximo admisible de 12 asientos. En filas con salida a pasillo por sus dos extremos, $A \geq 30\text{ cm}$ en filas de 14 asientos como máximo y 1,25 cm más por cada asiento adicional. Para 30 asientos o más: $A \geq 50\text{ cm}^{(7)}$ Cada 25 filas, como máximo, se dispondrá un paso entre filas cuya anchura sea 1,20 m, como mínimo.

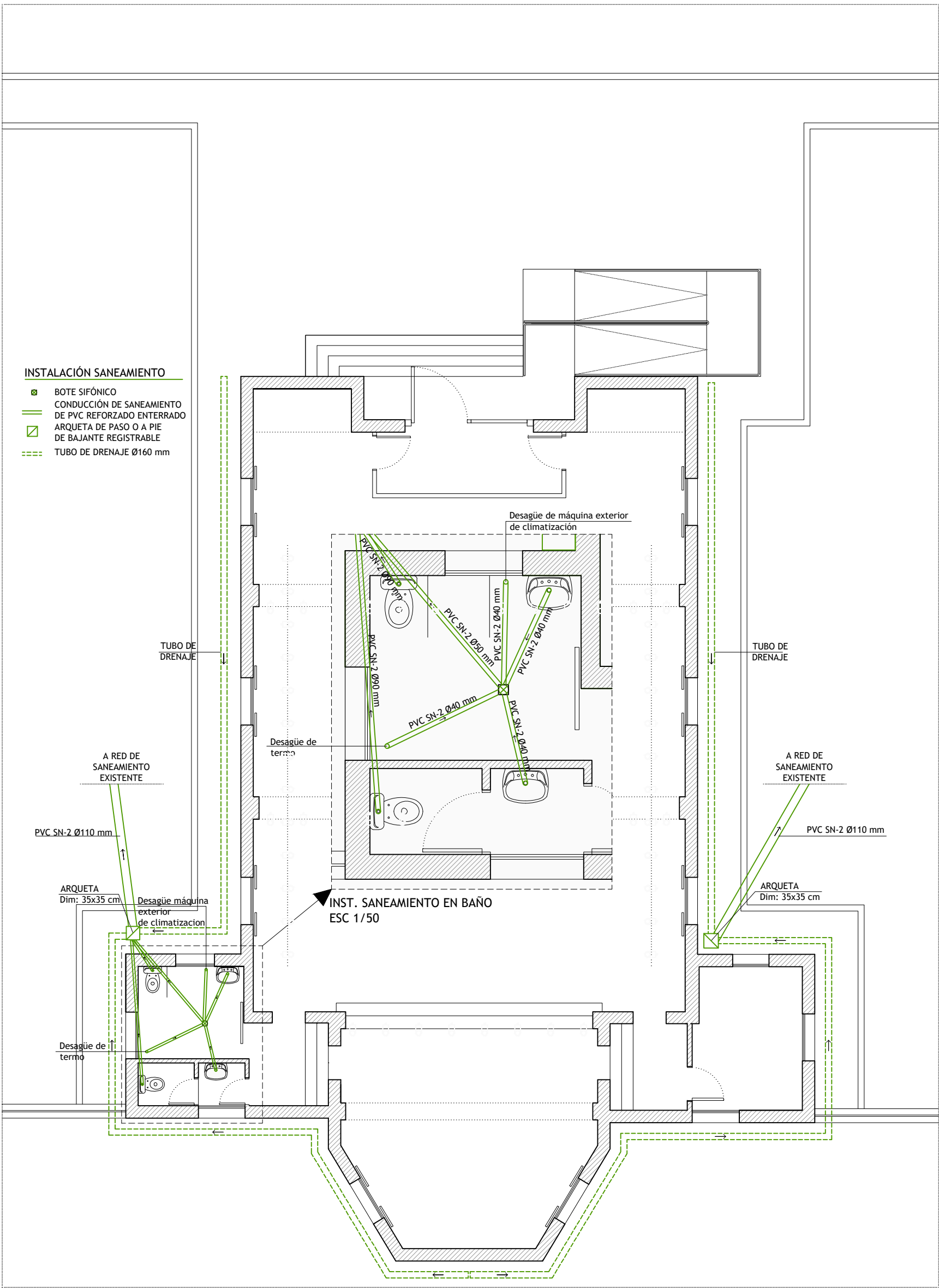
NOTA: COTAS EN METROS. TODAS LAS COTAS SE COMPROBARÁN EN OBRA

PROYECTO DE REHABILITACIÓN INTERIOR DEL EDIFICIO "CAPILLA". FINCA EL ENCÍN.
ALCALÁ DE HENARES. MADRID
PLANTA-EST. REFORMADO. INST. PCI

PROMOTOR: IMIDRA PROYECTISTA: FRANCISCO LUQUE RUIZ, ARQUITECTO TÉCNICO. COL. N°101925

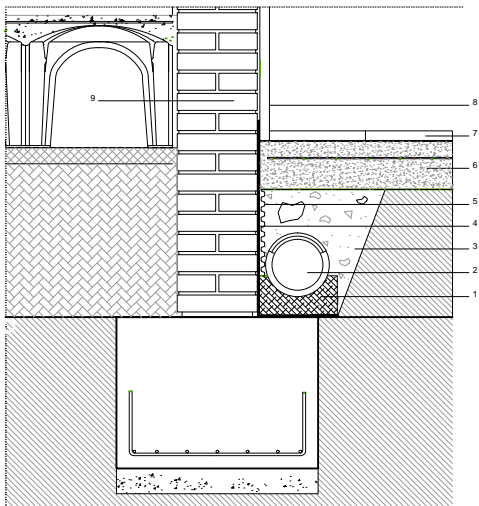
E:1/100-A3. JUNIO 2.017

PLANO 17



PLANTA - ESTADO REFORMADO
ESCALA 1/100

DETALLE DRENAJE
ESCALA 1/30



LEYENDA DE MATERIALES

1. Realización de cama de hormigón para tubo dren
2. Tubería de drenaje enterrada de PVC corrugado simple circular ranurado 160 mm.
3. Encachado de piedra caliza 40/80 de 15 cm.
4. Membrana impermeabilizante formada con una lámina de PVC-P Intemper CG de 1,2 mm
5. Impermeabilización de muros de hormigón de sótano a base de placa Delta
6. Solera de hormigón de 10 cm. de espesor, realizada con hormigón HA-25 N/mm2
7. Baldosa hidráulica 20x20
8. Zocalo de piedra existente
9. Fábrica de ladrillo macizo de 15x12x7 cm de 1 pie

NOTAS

- 1/ TODA LA RED DE SANEAMIENTO TENDRA UNA PENDIENTE EN COLECTORES ENTERRADOS Y COLGADOS ENTRE 1,5 Y 3 %.
- 2/ TODAS LAS DERIVACIONES DE SANEAMIENTO TENDRAN UNA PENDIENTE DEL 2 %.
- 3/ LOS INODOROS SE SITUARAN A UNA DISTANCIA MENOR O IGUAL A 1,50 m. DE LA BAJANTE
- 4/ LAS ARQUETAS SE CONSTRUIRAN CON LAS DIMENSIONES INTERIORES INDICADA EN LA TABLA

NOTA: COTAS EN METROS. TODAS LAS COTAS SE COMPROBARÁN EN OBRA